

# VACUNO LECHERO

## DECLARACIONES DE ENTREGAS DE LECHE CRUDA A LOS PRIMEROS COMPRADORES

FEBRERO 2025



Aviso Legal: los contenidos de esta publicación podrán ser reutilizados, citando la fuente y la fecha, en su caso, de la última actualización.

**Título:**

INFORME DECLARACIONES DE ENTREGAS DE LECHE CRUDA A LOS PRIMEROS COMPRADORES.

**Edita:**

© Ministerio de Agricultura, Pesca y Alimentación

Secretaría General Técnica. Centro de Publicaciones

**Unidad proponente:**

Dirección General de Producciones y Mercados Agrarios

Subdirección General de Producciones Ganaderas y Cinegéticas

NIPO: 003210738

Tienda online:

[www.mapa.gob.es](http://www.mapa.gob.es)

<https://servicio.mapa.gob.es/tienda/>

e-mail:

[centropublicaciones@mapa.es](mailto:centropublicaciones@mapa.es)

Catálogo de Publicaciones de la Administración General del Estado:

<https://cpage.mpr.gob.es/>

 <p>GOBIERNO DE ESPAÑA</p>	<p>MINISTERIO DE AGRICULTURA, PESCA Y ALIMENTACIÓN</p>	SUBSECRETARÍA
		SECRETARÍA GENERAL TÉCNICA
		DIVISION DE ARCHIVOS Y PUBLICACIONES

1. [Introducción.](#)
2. [Datos generales. Comparación con el año anterior.](#)
3. [Evolución de las entregas mensuales por años.](#)
4. [Compradores con leche cruda declarada.](#)
5. [Leche cruda declarada por compradores.](#)
6. [Gráfica compras de leche.](#)
7. [Evolución del importe medio.](#)
8. [Evolución del importe medio declarado por mes y año.](#)
9. [Ganaderos con entregas.](#)
10. [Leche cruda producida por CC.AA.](#)
11. [Características cualitativas: Materia grasa.](#)
12. [Características cualitativas: proteína.](#)
13. [Detalle de la producción año acumulado.](#)
14. [Leche cruda ecológica declarada por compradores.](#)
15. [Evolución del importe medio leche cruda ecológica.](#)
16. [Leche cruda ecológica producida por CC.AA.](#)

Fecha de extracción de datos: 31/03/2025  
Fecha de publicación: 01/04/2025



# 1. INTRODUCCIÓN

INFOLAC es un sistema unificado de información del sector lácteo que incluye, entre otra, la información de las declaraciones obligatorias de entregas de leche cruda y de todos los contratos entre los primeros compradores y los productores del sector, así como un registro de los primeros compradores que operan en el sector lácteo en España. Dicha base de datos se crea mediante el Real Decreto 319/2015, de 24 de abril, y está gestionada por el MAPA.

El informe analiza, en los 12 últimos meses, los datos aportados por los primeros compradores que recogen leche en España, en las declaraciones obligatorias de entregas mensuales de leche que establece el Real Decreto 319/2015, de 24 de abril, sobre declaraciones obligatorias a efectuar por primeros compradores y productores de leche y productos lácteos de vaca, oveja y cabra, y el Real Decreto 24/2021, de 19 de enero, que modifica al anterior.

## Nota aclaratoria:

- La materia grasa (%) hace referencia a la materia grasa media ponderada del periodo, como resultado del sumatorio de los litros entregados multiplicado por el porcentaje de materia grasa declarado, para cada productor, y dividido por el total de litros entregados.
- La proteína (%) hace referencia a la proteína media ponderada del periodo, como resultado del sumatorio de los litros entregados multiplicado por el porcentaje de proteína declarado, para cada productor, y dividido por el total de litros entregados.
- El “Nº Ganaderos” es el número de productores pertenecientes a una comunidad autónoma que han realizado entregas según lo declarado por los compradores. Si un productor entrega leche a varios compradores, se computa una única vez.
- El “Nº Compradores” es el número de compradores que han declarado entregas en cada comunidad autónoma.
- El “Importe medio declarado” en €/litro se calcula, a nivel de productor, a partir de las declaraciones mensuales de entregas de leche a compradores, dividiendo el importe liquidado en euros entre los litros entregados. Dichos importes incluyen bonificaciones y penalizaciones por calidad, pero no IVA ni otros impuestos, ni el transporte.
- Únicamente se han tenido en cuenta los ganaderos que han percibido por sus entregas importes medios comprendidos en el intervalo entre 0,1 y 0,7 €/litro desde el año 2015 hasta el año 2022 y a partir del año 2023 el importe medio comprendido en el intervalo 0,1 y 1,0€/litro. En el caso de la leche cruda ecológica este intervalo es 0,1 y 1,2 €/litro.
- La “leche producida por comunidad autónoma” hace referencia a la comunidad autónoma del productor, considerando la dirección de este declarada por el comprador.

Los datos presentados en este informe no son datos consolidados, pudiendo ser objeto de una depuración por parte del organismo gestor de INFOLAC.





## 2. DATOS GENERALES. COMPARACIÓN CON EL AÑO ANTERIOR.

5

### DATOS GENERALES. COMPARACIÓN CON EL AÑO ANTERIOR

DATOS GENERALES	MAR	ABR	MAY	JUN	JUL	AGO	SEP	OCT	NOV	DIC	ENE	FEB
Entregas de leche en 2023 (2024) (t.)	651.224	636.341	656.581	615.488	620.568	601.755	579.737	591.701	576.859	608.826	630.176	607.846
Entregas de leche en 2024 (2025) (t.)	656.101	648.140	668.144	627.035	628.806	600.412	581.830	600.598	584.180	612.694	625.565	578.931
Variación respecto mismo mes período anterior (%)	0,7	1,9	1,8	1,9	1,3	-0,2	0,4	1,5	1,3	0,6	-0,7	-4,8
Mills (Kg.) acum. En 2023 (2024)	1.848	2.485	3.141	3.757	4.377	4.979	5.559	6.151	6.727	7.336	7.966	8.574
Mills (Kg.) acum. En 2024 (2025)	1.894	2.542	3.210	3.837	4.466	5.067	5.648	6.249	6.833	7.446	8.072	8.650
Variación respecto mismo mes período anterior (%)	2,5	2,3	2,2	2,1	2,0	1,8	1,6	1,6	1,6	1,5	1,3	0,9
Importe medio declarado (€/ litro)	0,511	0,488	0,484	0,478	0,473	0,473	0,480	0,487	0,492	0,494	0,495	0,495
Materia grasa (%)	3,78	3,74	3,70	3,66	3,64	3,66	3,80	3,87	3,91	3,94	3,94	3,88
Proteína (%)	3,38	3,37	3,35	3,32	3,29	3,29	3,38	3,42	3,43	3,44	3,43	3,40
Compradores que declaran entregas (Nº)	333	327	324	323	324	324	324	320	322	321	316	311
Ganaderos con entregas (Nº)	9.855	9.794	9.748	9.685	9.616	9.530	9.487	9.423	9.362	9.310	9.246	9.206

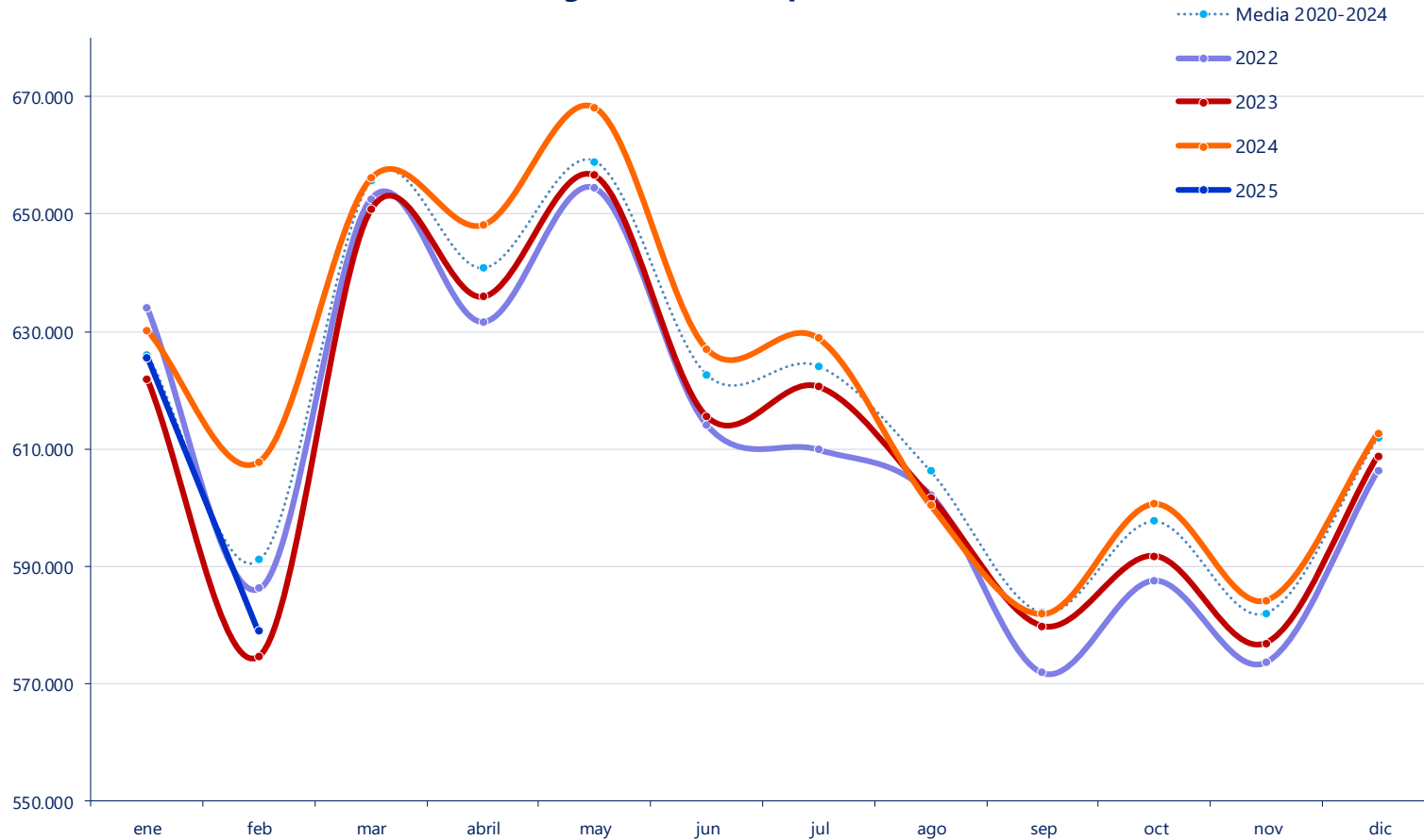
En relación con las comparativas interanuales, es necesario tener en cuenta que 2024 es año bisiesto y el mes de febrero, por tanto, tiene un día más.



### 3. EVOLUCIÓN DE LAS ENTREGAS MENSUALES POR AÑOS.

T.

#### Entregas mensuales por años (T.)



## 4. COMPRADORES CON LECHE CRUDA DECLARADA.

7

### COMPRADORES CON LECHE CRUDA DECLARADA

CA 1 <sup>er</sup> comprador	2024										2025	
	MAR	ABR	MAY	JUN	JUL	AGO	SEP	OCT	NOV	DIC	ENE	FEB
Andalucía	15	16	16	16	15	15	16	16	15	16	16	16
Aragón	7	7	5	6	5	7	6	6	6	5	7	6
Asturias (P. de)	26	24	24	24	25	25	25	25	26	26	25	24
Baleares (Illes)	10	9	10	10	9	9	9	9	8	8	7	7
Canarias	19	17	17	17	17	16	16	16	16	16	17	17
Cantabria	35	34	34	35	35	34	35	32	33	33	30	31
Castilla - La Mancha	19	17	17	17	17	18	18	17	19	19	17	17
Castilla y León	41	40	40	41	41	40	41	41	42	41	42	41
Cataluña	67	68	67	67	66	68	67	67	65	66	63	61
Extremadura	3	3	3	3	3	3	3	3	3	3	3	3
Galicia	51	52	51	52	52	52	51	50	50	51	51	52
Madrid (C. de)	5	6	6	5	6	6	6	5	6	5	6	5
Murcia (R. de)	4	4	4	4	4	4	4	5	4	5	4	4
Navarra (C.F. de)	6	5	6	5	5	6	5	6	6	5	6	5
País Vasco	13	13	12	10	12	11	11	11	12	11	11	12
Rioja (La)	1	1	1	1	1	1	1	1	1	1	1	1
Valenciana (C.)	11	11	11	10	11	9	10	10	10	10	10	9
<b>España</b>	<b>333</b>	<b>327</b>	<b>324</b>	<b>323</b>	<b>324</b>	<b>324</b>	<b>324</b>	<b>320</b>	<b>322</b>	<b>321</b>	<b>316</b>	<b>311</b>



## 5. LECHE CRUDA DECLARADA POR COMPRADORES.

8

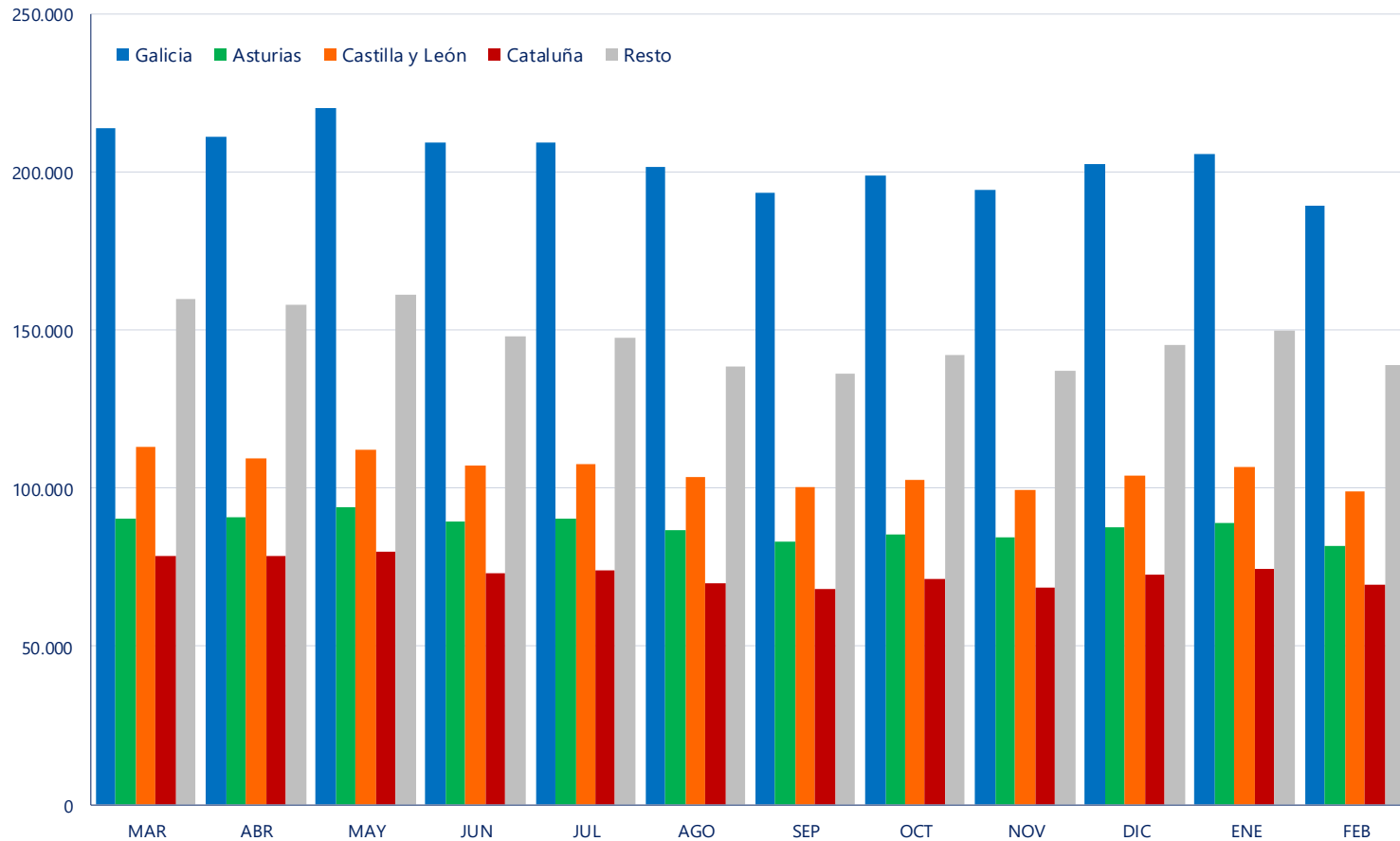
### LECHE CRUDA DECLARADA POR COMPRADORES (T.)

CA 1 <sup>er</sup> comprador	2024										2025	
	MAR	ABR	MAY	JUN	JUL	AGO	SEP	OCT	NOV	DIC	ENE	FEB
Andalucía	45.612	44.277	44.045	40.415	39.668	37.558	37.445	39.104	38.056	40.767	42.704	39.999
Aragón	8.972	9.192	9.389	8.402	9.585	8.290	7.949	9.178	8.163	8.347	8.830	8.437
Asturias (P. de)	90.431	90.721	94.229	89.486	90.197	86.669	83.243	85.635	84.660	87.792	88.921	81.579
Baleares (Illes)	3.843	3.779	3.609	2.700	2.627	2.077	2.229	2.515	2.917	3.372	3.647	3.375
Canarias	4.314	4.521	4.630	4.322	4.554	4.204	4.057	4.259	4.003	4.323	4.459	4.100
Cantabria	21.438	21.147	22.047	19.879	19.858	18.956	18.260	18.760	18.333	18.982	19.234	17.041
Castilla - La Mancha	25.348	24.678	25.301	23.461	22.997	21.968	21.638	21.992	21.101	22.484	23.159	21.835
Castilla y León	112.937	109.338	112.148	107.063	107.636	103.689	100.529	102.718	99.582	104.244	106.587	99.049
Cataluña	78.707	78.641	80.187	73.244	73.862	70.043	68.173	71.385	68.508	72.522	74.351	69.635
Extremadura	178	210	234	211	204	208	189	179	182	242	243	205
Galicia	214.095	211.248	220.445	209.308	209.361	201.531	193.755	198.846	194.358	202.784	205.994	189.583
Madrid (C. de)	5.203	5.455	5.639	5.281	5.297	4.948	4.702	4.849	4.138	4.306	4.311	3.973
Murcia (R. de)	4.725	4.785	4.572	4.265	3.968	3.412	3.345	3.531	3.636	4.012	4.316	4.292
Navarra (C.F. de)	12.098	12.499	13.159	12.324	12.479	11.758	11.859	12.145	11.684	12.462	12.328	11.434
País Vasco	24.294	23.668	24.345	22.962	22.763	21.833	21.221	21.997	21.503	22.482	22.933	20.887
Rioja (La)	911	918	949	881	897	852	801	845	846	865	863	814
Valenciana (C.)	2.994	3.063	3.217	2.831	2.854	2.417	2.434	2.660	2.511	2.707	2.684	2.695
<b>España</b>	<b>656.101</b>	<b>648.140</b>	<b>668.144</b>	<b>627.035</b>	<b>628.806</b>	<b>600.412</b>	<b>581.830</b>	<b>600.598</b>	<b>584.180</b>	<b>612.694</b>	<b>625.565</b>	<b>578.931</b>





Entregas por comunidad autónoma del comprador (T.)

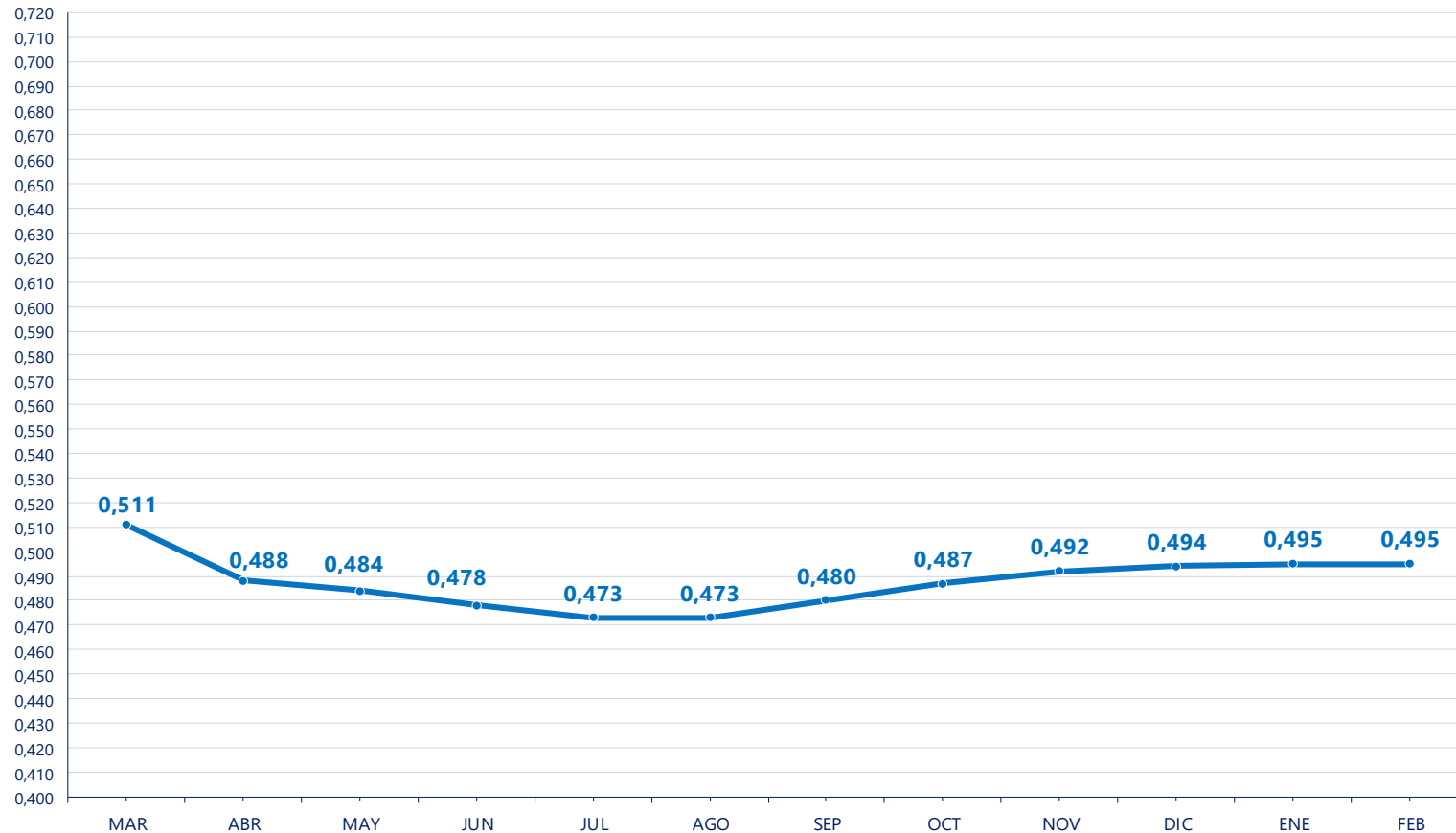


## EVOLUCIÓN DE IMPORTE MEDIO DECLARADO POR COMUNIDAD AUTÓNOMA (€/litro) (medias ponderadas)

CA Productor	2024										2025	
	MAR	ABR	MAY	JUN	JUL	AGO	SEP	OCT	NOV	DIC	ENE	FEB
Andalucía	0,530	0,497	0,497	0,496	0,496	0,497	0,501	0,515	0,518	0,519	0,522	0,513
Aragón	0,527	0,510	0,502	0,485	0,477	0,479	0,487	0,493	0,507	0,509	0,508	0,504
Asturias (P. de)	0,539	0,534	0,517	0,511	0,505	0,505	0,511	0,513	0,516	0,520	0,523	0,523
Baleares (Illes)	0,478	0,473	0,471	0,467	0,469	0,478	0,477	0,468	0,466	0,466	0,468	0,466
Canarias	0,634	0,623	0,627	0,626	0,631	0,630	0,631	0,631	0,633	0,634	0,633	0,633
Cantabria	0,517	0,505	0,492	0,482	0,477	0,475	0,483	0,487	0,488	0,507	0,501	0,504
Castilla - La Mancha	0,516	0,488	0,486	0,481	0,475	0,474	0,483	0,493	0,503	0,509	0,507	0,502
Castilla y León	0,528	0,501	0,495	0,492	0,485	0,485	0,495	0,501	0,505	0,509	0,506	0,504
Cataluña	0,519	0,497	0,509	0,487	0,481	0,498	0,488	0,501	0,526	0,505	0,502	0,522
Extremadura	0,517	0,488	0,487	0,484	0,482	0,480	0,490	0,502	0,505	0,507	0,505	0,499
Galicia	0,490	0,463	0,459	0,456	0,452	0,448	0,458	0,463	0,466	0,472	0,473	0,472
Madrid (C. de)	0,508	0,486	0,483	0,474	0,469	0,469	0,481	0,491	0,501	0,504	0,501	0,497
Murcia (R. de)	0,516	0,493	0,492	0,485	0,483	0,485	0,487	0,494	0,496	0,496	0,497	0,501
Navarra (C.F. de)	0,512	0,497	0,490	0,477	0,468	0,469	0,481	0,486	0,482	0,487	0,493	0,495
País Vasco	0,533	0,527	0,526	0,519	0,516	0,515	0,522	0,529	0,523	0,522	0,533	0,536
Rioja (La)	0,511	0,493	0,495	0,492	0,474	0,478	0,496	0,501	0,497	0,498	0,500	0,507
Valenciana (C.)	0,536	0,525	0,516	0,511	0,500	0,505	0,509	0,512	0,512	0,511	0,515	0,512
<b>España</b>	<b>0,511</b>	<b>0,488</b>	<b>0,484</b>	<b>0,478</b>	<b>0,473</b>	<b>0,473</b>	<b>0,480</b>	<b>0,487</b>	<b>0,492</b>	<b>0,494</b>	<b>0,495</b>	<b>0,495</b>

En el informe se muestran los importes medios ponderados percibidos por los ganaderos de la comunidad autónoma indicada, independientemente de la ubicación del comprador.

## Evolución del precio medio declarado (€/litro)

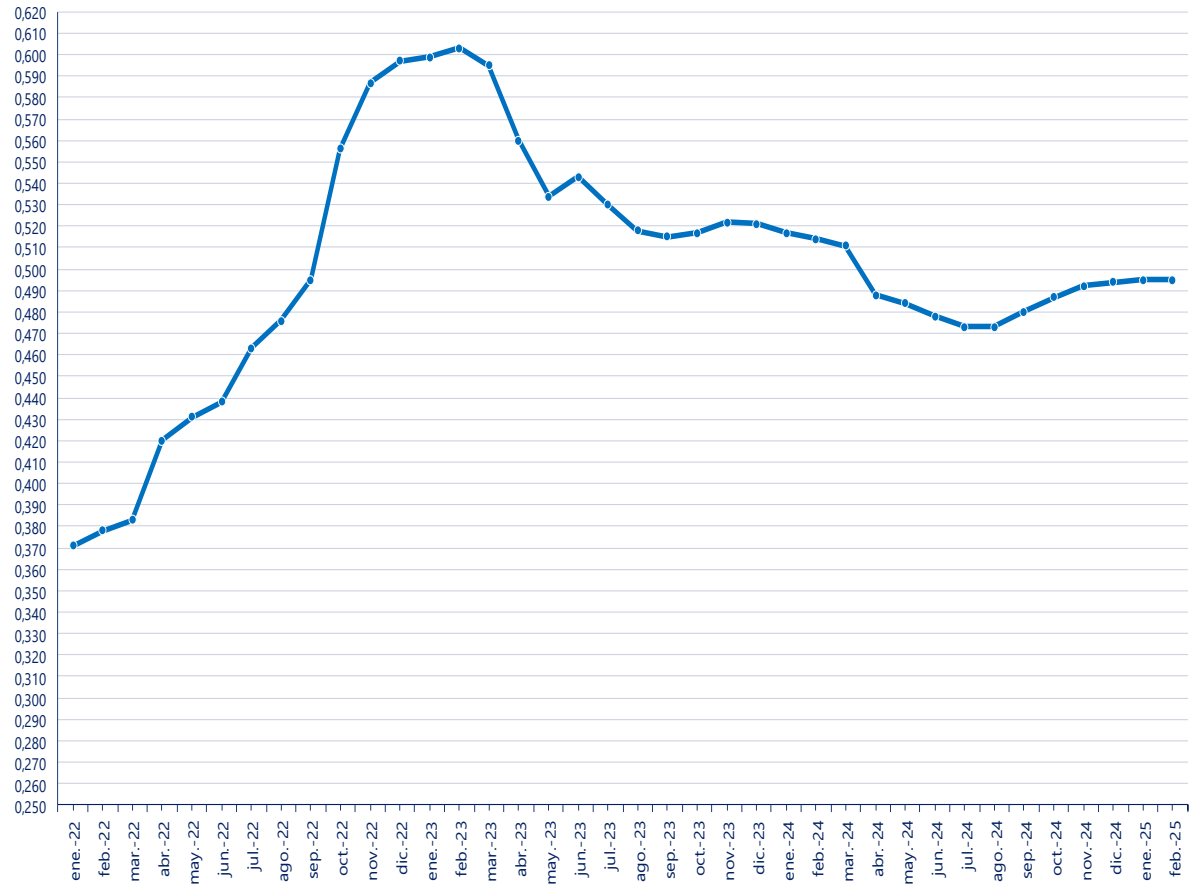


## 8. EVOLUCIÓN DEL IMPORTE MEDIO DECLARADO POR MES Y AÑO.

### EVOLUCIÓN IMPORTE MEDIO DECLARADO POR MES Y AÑO (€/litro) (medias ponderadas)

Mes	2021	2022	2023	2024	2025
Enero	0,340	0,371	0,599	0,517	0,495
Febrero	0,338	0,378	0,603	0,514	0,495
Marzo	0,337	0,383	0,595	0,511	
Abril	0,336	0,420	0,560	0,488	
Mayo	0,335	0,431	0,543	0,484	
Junio	0,332	0,438	0,534	0,478	
Julio	0,334	0,463	0,530	0,473	
Agosto	0,338	0,476	0,518	0,473	
Septiembre	0,342	0,495	0,515	0,480	
Octubre	0,353	0,556	0,517	0,487	
Noviembre	0,362	0,587	0,522	0,492	
Diciembre	0,364	0,597	0,521	0,494	
<b>Media anual</b>	<b>0,342</b>	<b>0,464</b>	<b>0,547</b>	<b>0,491</b>	<b>0,495</b>

Evolución del precio medio declarado por mes y año 2022-2025 (€/litro)





## 9. GANADEROS CON ENTREGAS.

## GANADEROS CON ENTREGAS

CA Productor	2024											2025	
	MAR	ABR	MAY	JUN	JUL	AGO	SEP	OCT	NOV	DIC	ENE	FEB	
Andalucía	398	395	391	389	385	383	382	380	377	377	375	375	
Aragón	36	36	37	35	35	36	35	36	35	35	34	34	
Asturias (P. de)	1.235	1.231	1.228	1.225	1.219	1.203	1.198	1.190	1.180	1.175	1.164	1.157	
Baleares (Illes)	96	93	95	96	95	91	91	92	90	91	90	90	
Canarias	63	62	61	58	58	57	57	55	56	54	53	53	
Cantabria	831	824	821	814	807	799	798	795	788	784	780	775	
Castilla - La Mancha	140	140	140	137	136	138	137	137	138	139	138	138	
Castilla y León	702	698	691	683	674	659	656	652	643	639	635	629	
Cataluña	346	347	345	342	342	342	340	338	337	336	331	332	
Extremadura	33	33	33	33	33	32	32	31	31	31	31	31	
Galicia	5.559	5.523	5.494	5.463	5.424	5.383	5.353	5.310	5.284	5.247	5.212	5.192	
Madrid (C. de)	28	28	28	28	28	28	28	28	28	27	27	27	
Murcia (R. de)	19	18	19	19	19	19	19	19	18	19	20	20	
Navarra (C.F. de)	119	118	118	117	117	117	117	117	117	117	117	116	
País Vasco	225	224	223	223	221	222	222	220	218	218	217	215	
Rioja (La)	7	7	7	7	7	6	6	6	6	6	6	6	
Valenciana (C.)	18	17	17	16	16	15	16	16	15	15	16	16	
*Otros	0	0	0	0	0	0	0	1	1	0	0	0	
<b>España</b>	<b>9.855</b>	<b>9.794</b>	<b>9.748</b>	<b>9.685</b>	<b>9.616</b>	<b>9.530</b>	<b>9.487</b>	<b>9.423</b>	<b>9.362</b>	<b>9.310</b>	<b>9.246</b>	<b>9.206</b>	



# 10. LECHE CRUDA PRODUCIDA POR CCAA.

## LECHE CRUDA PRODUCIDA POR COMUNIDAD AUTÓNOMA (T.)

CA Productor	2024										2025	
	MAR	ABR	MAY	JUN	JUL	AGO	SEP	OCT	NOV	DIC	ENE	FEB
Andalucía	50.954	49.432	49.404	45.341	44.545	41.883	41.456	43.256	42.265	45.275	47.637	44.847
Aragón	15.018	15.342	15.829	14.165	15.091	14.186	13.612	14.454	13.718	14.408	15.004	13.775
Asturias (P. de)	45.640	44.921	46.518	44.339	44.420	42.301	40.736	41.694	40.484	42.033	42.395	38.630
Baleares (Illes)	3.895	3.779	3.609	2.777	2.627	2.077	2.229	2.515	2.917	3.372	3.647	3.375
Canarias	4.314	4.521	4.630	4.322	4.554	4.204	4.057	4.259	4.003	4.323	4.459	4.100
Cantabria	34.456	33.772	35.124	33.121	32.861	31.110	30.017	30.748	29.856	31.171	31.864	29.392
Castilla - La Mancha	26.611	26.084	26.702	24.713	24.161	23.190	22.845	23.590	22.892	24.269	25.196	23.598
Castilla y León	80.375	78.968	81.713	77.453	77.543	75.456	73.230	74.506	72.021	75.208	76.051	70.377
Cataluña	69.012	69.459	70.060	62.430	62.627	58.064	56.334	59.502	57.966	61.739	63.445	59.699
Extremadura	1.591	1.581	1.629	1.487	1.462	1.458	1.410	1.367	1.322	1.457	1.495	1.407
Galicia	264.922	261.010	272.020	260.390	263.457	254.798	245.096	250.751	244.475	254.347	257.325	236.442
Madrid (C. de)	5.036	4.862	5.022	4.704	4.656	4.433	4.306	4.538	4.364	4.233	4.901	4.547
Murcia (R. de)	6.643	6.828	6.725	6.044	5.454	4.646	4.517	4.879	5.190	5.689	6.139	5.918
Navarra (C.F. de)	23.538	23.821	24.993	23.508	23.503	22.362	22.194	23.226	22.379	23.519	23.742	22.083
País Vasco	13.927	13.566	13.892	13.116	13.117	12.335	11.929	12.341	12.118	12.799	12.968	11.876
Rioja (La)	2.040	2.072	2.048	1.874	1.882	1.720	1.633	1.610	1.517	1.599	1.653	1.533
Valenciana (C.)	8.131	8.122	8.227	7.250	6.848	6.191	6.228	6.546	6.592	7.253	7.643	7.331
<b>Total</b>	<b>656.101</b>	<b>648.140</b>	<b>668.144</b>	<b>627.035</b>	<b>628.806</b>	<b>600.412</b>	<b>581.830</b>	<b>600.598</b>	<b>584.180</b>	<b>612.694</b>	<b>625.565</b>	<b>578.931</b>



## 11. CARACTERÍSTICAS CUALITATIVAS: MATERIA GRASA.

### CARACTERÍSTICAS CUALITATIVAS. MATERIA GRASA (%)

CA Productor	2024										2025	
	MAR	ABR	MAY	JUN	JUL	AGO	SEP	OCT	NOV	DIC	ENE	FEB
Andalucía	3,56	3,47	3,48	3,49	3,57	3,60	3,72	3,88	3,94	3,94	3,94	3,85
Aragón	3,92	3,88	3,79	3,69	3,60	3,64	3,81	3,87	3,83	3,96	3,92	3,86
Asturias (P. de)	3,87	3,81	3,78	3,74	3,65	3,67	3,81	3,86	3,90	3,93	3,99	3,97
Baleares (Illes)	3,65	3,66	3,71	3,72	3,71	3,73	3,84	3,84	3,84	3,79	3,74	3,69
Canarias	3,61	3,60	3,64	3,60	3,60	3,65	3,72	3,85	3,71	3,75	3,71	3,68
Cantabria	3,83	3,77	3,75	3,71	3,69	3,69	3,82	3,87	3,86	3,90	3,92	3,90
Castilla - La Mancha	3,62	3,54	3,53	3,49	3,52	3,53	3,63	3,75	3,82	3,93	3,91	3,81
Castilla y León	3,70	3,63	3,59	3,57	3,56	3,59	3,72	3,83	3,87	3,90	3,87	3,78
Cataluña	3,75	3,69	3,66	3,62	3,62	3,64	3,81	3,92	3,94	3,97	3,93	3,86
Extremadura	3,58	3,44	3,46	3,44	3,53	3,56	3,72	3,90	3,98	4,01	3,99	3,87
Galicia	3,86	3,83	3,79	3,74	3,70	3,71	3,86	3,90	3,95	3,99	3,99	3,95
Madrid (C. de)	3,61	3,54	3,53	3,43	3,45	3,49	3,65	3,77	3,84	3,84	3,83	3,71
Murcia (R. de)	3,35	3,40	3,39	3,38	3,45	3,47	3,55	3,66	3,68	3,68	3,69	3,66
Navarra (C.F. de)	3,79	3,79	3,60	3,53	3,61	3,63	3,73	3,74	3,68	3,74	3,76	3,70
País Vasco	3,92	3,88	3,87	3,83	3,82	3,81	3,95	3,99	3,97	3,96	3,99	3,92
Rioja (La)	3,56	3,64	3,65	3,55	3,26	3,42	3,68	3,66	3,67	3,68	3,65	3,59
Valenciana (C.)	3,68	3,60	3,51	3,44	3,52	3,64	3,70	3,83	3,83	3,82	3,79	3,65
<b>España</b>	<b>3,78</b>	<b>3,74</b>	<b>3,70</b>	<b>3,66</b>	<b>3,64</b>	<b>3,66</b>	<b>3,80</b>	<b>3,87</b>	<b>3,91</b>	<b>3,94</b>	<b>3,94</b>	<b>3,88</b>



## 12. CARACTERÍSTICAS CUALITATIVAS: PROTEÍNA.

### CARACTERÍSTICAS CUALITATIVAS. PROTEÍNA (%)

CA Productor	2024										2025	
	MAR	ABR	MAY	JUN	JUL	AGO	SEP	OCT	NOV	DIC	ENE	FEB
Andalucía	3,37	3,34	3,33	3,29	3,28	3,29	3,39	3,46	3,46	3,47	3,45	3,40
Aragón	3,43	3,44	3,40	3,30	3,27	3,31	3,42	3,44	3,43	3,50	3,51	3,48
Asturias (P. de)	3,36	3,35	3,34	3,30	3,26	3,28	3,36	3,36	3,36	3,40	3,40	3,38
Baleares (Illes)	3,25	3,23	3,21	3,19	3,18	3,24	3,32	3,27	3,26	3,30	3,30	3,29
Canarias	3,43	3,41	3,44	3,43	3,45	3,47	3,49	3,43	3,43	3,44	3,42	3,41
Cantabria	3,36	3,36	3,35	3,31	3,28	3,29	3,37	3,38	3,37	3,36	3,37	3,34
Castilla - La Mancha	3,32	3,29	3,28	3,25	3,24	3,26	3,36	3,41	3,42	3,42	3,41	3,38
Castilla y León	3,41	3,39	3,34	3,29	3,26	3,25	3,39	3,42	3,49	3,48	3,47	3,43
Cataluña	3,40	3,38	3,35	3,32	3,29	3,29	3,40	3,46	3,47	3,50	3,48	3,44
Extremadura	3,39	3,35	3,33	3,27	3,27	3,29	3,40	3,46	3,50	3,50	3,47	3,43
Galicia	3,39	3,39	3,38	3,36	3,34	3,31	3,39	3,42	3,43	3,44	3,42	3,41
Madrid (C. de)	3,32	3,29	3,28	3,25	3,25	3,22	3,33	3,41	3,43	3,45	3,42	3,39
Murcia (R. de)	3,39	3,34	3,33	3,29	3,25	3,30	3,41	3,47	3,45	3,43	3,42	3,40
Navarra (C.F. de)	3,29	3,30	3,26	3,20	3,15	3,15	3,26	3,35	3,36	3,41	3,38	3,32
País Vasco	3,30	3,27	3,25	3,21	3,19	3,19	3,27	3,33	3,33	3,35	3,34	3,30
Rioja (La)	3,21	3,18	3,16	3,13	3,10	3,09	3,28	3,36	3,35	3,38	3,31	3,27
Valenciana (C.)	3,40	3,38	3,38	3,36	3,32	3,32	3,40	3,45	3,45	3,46	3,46	3,44
<b>Total</b>	<b>3,38</b>	<b>3,37</b>	<b>3,35</b>	<b>3,32</b>	<b>3,29</b>	<b>3,29</b>	<b>3,38</b>	<b>3,42</b>	<b>3,43</b>	<b>3,44</b>	<b>3,43</b>	<b>3,40</b>





## DETALLE DE LA PRODUCCIÓN AÑO ACUMULADO (ENERO-FEBRERO 2025)

CA Productor	Producción (Kg.)	% sobre el total	Entregas misma CA (Kg.)	% sobre total CC.AA	Entregas distinta CA (Kg.)	% sobre total CC.AA
Andalucía	92.484.621	8	80.215.655	87	12.268.966	13
Aragón	28.779.817	2	14.103.688	49	14.676.129	51
Asturias (P. de)	81.024.848	7	76.853.166	95	4.171.682	5
Baleares (Illes)	7.022.007	1	7.022.007	100	0	0
Canarias	8.559.085	1	8.559.085	100	0	0
Cantabria	61.256.265	5	33.341.550	54	27.914.715	46
Castilla - La Mancha	48.793.996	4	36.605.230	75	12.188.766	25
Castilla y León	146.428.146	12	123.153.884	84	23.274.262	16
Cataluña	123.144.905	10	76.547.047	62	46.597.858	38
Extremadura	2.901.375	0	447.335	15	2.454.040	85
Galicia	493.766.906	41	329.420.355	67	164.346.551	33
Madrid (C. de)	9.448.635	1	1.652.547	17	7.796.088	83
Murcia (R. de)	12.056.863	1	7.325.954	61	4.730.909	39
Navarra (C.F. de)	45.824.762	4	22.692.072	50	23.132.690	50
País Vasco	24.844.186	2	24.002.422	97	841.764	3
Rioja (La)	3.185.672	0	736.711	23	2.448.961	77
Valenciana (C.)	14.973.728	1	3.290.433	22	11.683.295	78
<b>España</b>	<b>1.204.495.817</b>	<b>100</b>	<b>845.969.141</b>	<b>70</b>	<b>358.526.676</b>	<b>30</b>



# 14. LECHE CRUDA ECOLÓGICA DECLARADA POR COMPRADORES. <sup>18</sup>

## LECHE CRUDA ECOLÓGICA DECLARADA POR COMPRADORES (T.)

CA 1 <sup>er</sup> comprador	2024										2025	
	MAR	ABR	MAY	JUN	JUL	AGO	SEP	OCT	NOV	DIC	ENE	FEB
Andalucía	0	0	0	0	0	0	0	0	0	0	0	0
Aragón	0	0	0	0	0	0	0	0	0	0	0	0
Asturias (P. de)	207	289	258	124	89	103	100	109	141	25	109	80
Baleares (Illes)	0	0	0	0	0	0	0	0	0	0	0	0
Canarias	0	0	0	0	0	0	0	0	0	0	0	0
Cantabria	114	108	106	100	105	94	97	110	102	105	120	113
Castilla - La Mancha	95	94	95	68	83	79	87	88	84	96	96	93
Castilla y León	49	54	57	59	62	64	59	56	52	56	52	50
Cataluña	507	543	561	468	525	471	462	630	620	618	693	612
Extremadura	0	0	0	0	0	0	0	0	0	0	0	0
Galicia	2.442	2.558	2.770	2.597	2.527	2.427	2.148	2.271	2.322	2.392	2.228	2.079
Madrid (C. de)	0	0	0	0	0	0	0	0	0	0	0	0
Murcia (R. de)	0	0	0	0	0	0	0	0	0	0	0	0
Navarra (C.F. de)	4	5	5	5	4	3	6	7	6	5	5	5
País Vasco	26	26	32	24	29	31	25	26	23	21	25	25
Rioja (La)	0	0	0	0	0	0	0	0	0	0	0	0
Valenciana (C.)	0	0	0	0	0	0	0	0	0	0	0	0
<b>España</b>	<b>3.445</b>	<b>3.678</b>	<b>3.883</b>	<b>3.444</b>	<b>3.424</b>	<b>3.273</b>	<b>2.984</b>	<b>3.298</b>	<b>3.348</b>	<b>3.317</b>	<b>3.327</b>	<b>3.058</b>



## 15. EVOLUCIÓN DEL IMPORTE MEDIO LECHE CRUDA ECOLÓGICA.

### EVOLUCIÓN DE IMPORTE MEDIO DECLARADO LECHE CRUDA ECOLÓGICA POR COMUNIDAD AUTÓNOMA (€/litro) (medias ponderadas)

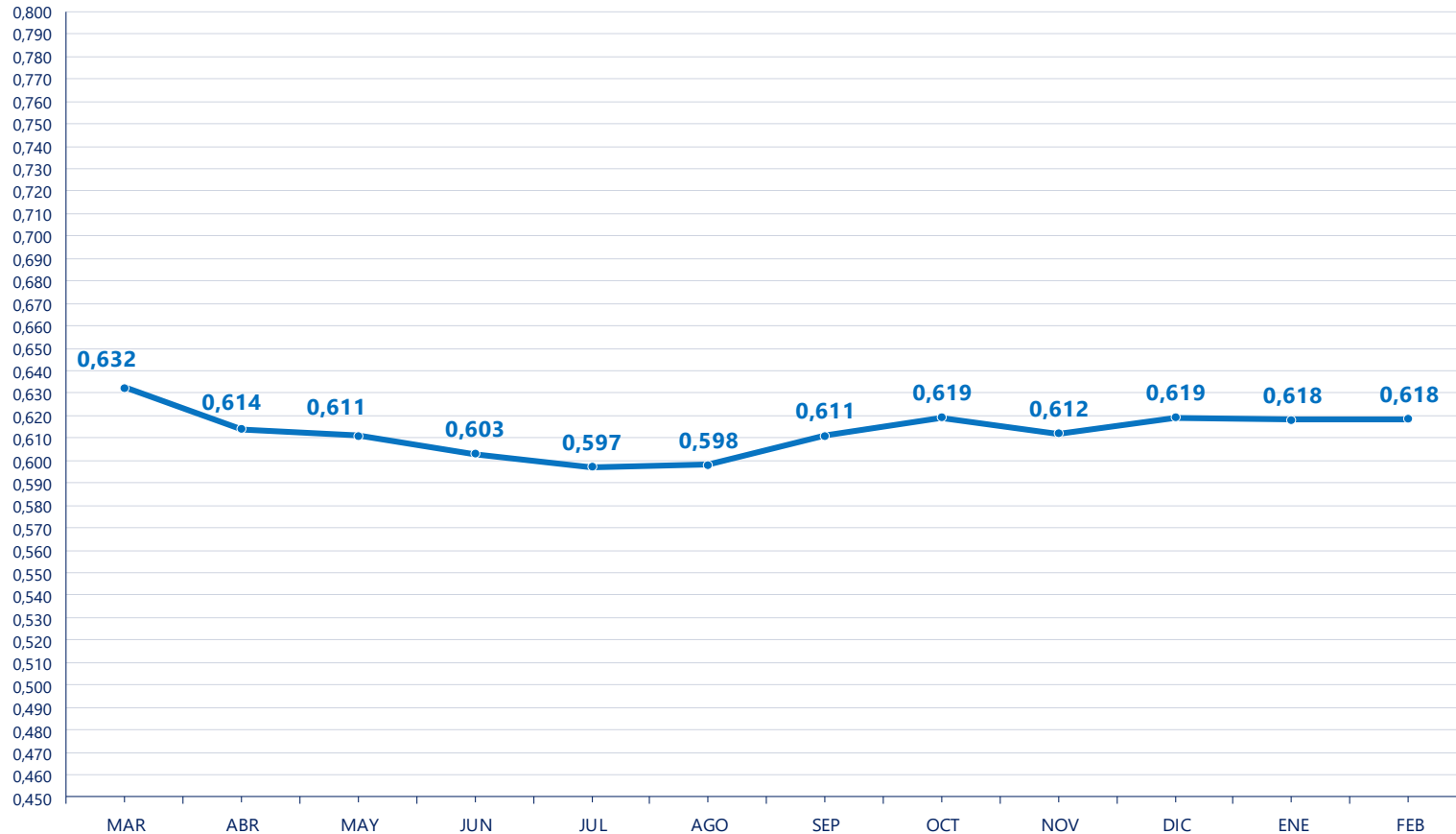
CA Productor	2024										2025	
	MAR	ABR	MAY	JUN	JUL	AGO	SEP	OCT	NOV	DIC	ENE	FEB
Andalucía	-	-	-	-	-	-	-	-	-	-	-	-
Aragón	-	-	-	-	-	-	-	-	-	-	-	-
Asturias (P. de)	0,596	0,582	0,582	0,569	0,564	0,569	0,581	0,579	0,582	0,582	0,582	0,584
Baleares (Illes)	-	-	-	-	-	-	-	-	-	-	-	-
Canarias	-	-	-	-	-	-	-	-	-	-	-	-
Cantabria	0,603	0,585	0,582	0,575	0,573	0,573	0,584	0,587	0,581	0,594	0,588	0,590
Castilla - La Mancha	0,800	0,800	0,800	0,800	0,800	0,800	0,800	0,800	0,800	0,800	0,800	0,800
Castilla y León	0,751	0,747	0,737	0,688	0,686	0,673	0,684	0,700	0,708	0,704	0,704	0,706
Cataluña	0,672	0,659	0,655	0,646	0,640	0,645	0,650	0,666	0,633	0,638	0,637	0,654
Extremadura	-	-	-	-	-	-	-	-	-	-	-	-
Galicia	0,624	0,601	0,598	0,593	0,590	0,589	0,603	0,608	0,609	0,613	0,610	0,607
Madrid (C. de)	-	-	-	-	-	-	-	-	-	-	-	-
Murcia (R. de)	-	-	-	-	-	-	-	-	-	-	-	-
Navarra (C.F. de)	-	-	-	-	-	0,560	0,560	0,560	-	0,560	-	0,560
País Vasco	0,625	0,619	0,606	0,614	0,611	0,602	0,625	0,631	0,641	0,627	0,737	0,617
Rioja (La)	-	-	-	-	-	-	-	-	-	-	-	-
Valenciana (C.)	-	-	-	-	-	-	-	-	-	-	-	-
<b>España</b>	<b>0,632</b>	<b>0,614</b>	<b>0,611</b>	<b>0,603</b>	<b>0,597</b>	<b>0,598</b>	<b>0,611</b>	<b>0,619</b>	<b>0,612</b>	<b>0,619</b>	<b>0,618</b>	<b>0,618</b>

En el informe se muestran los importes medios ponderados percibidos por los ganaderos de la comunidad autónoma indicada, independientemente de la ubicación del comprador.



# 15. EVOLUCIÓN DEL IMPORTE MEDIO LECHE CRUDA ECOLÓGICA.

### Evolución del precio medio declarado leche cruda ecológica (€/litro)





# 16. LECHE CRUDA ECOLÓGICA PRODUCIDA POR CCAA.

## LECHE CRUDA ECOLÓGICA PRODUCIDA POR COMUNIDAD AUTÓNOMA (T.)

CA Productor	2024											2025	
	MAR	ABR	MAY	JUN	JUL	AGO	SEP	OCT	NOV	DIC	ENE	FEB	
Andalucía	0	0	0	0	0	0	0	0	0	0	0	0	
Aragón	0	0	0	0	0	0	0	0	0	0	0	0	
Asturias (P. de)	391	484	488	364	453	432	395	389	427	281	365	311	
Baleares (Illes)	0	0	0	0	0	0	0	0	0	0	0	0	
Canarias	0	0	0	0	0	0	0	0	0	0	0	0	
Cantabria	530	491	482	464	479	446	422	465	446	469	484	447	
Castilla - La Mancha	95	94	95	68	83	79	87	88	84	96	96	93	
Castilla y León	49	54	57	59	62	64	59	56	52	56	52	50	
Cataluña	565	612	617	509	444	405	399	588	557	578	633	563	
Extremadura	0	0	0	0	0	0	0	0	0	0	0	0	
Galicia	1.785	1.912	2.106	1.951	1.869	1.812	1.591	1.679	1.753	1.812	1.667	1.563	
Madrid (C. de)	0	0	0	0	0	0	0	0	0	0	0	0	
Murcia (R. de)	0	0	0	0	0	0	0	0	0	0	0	0	
Navarra (C.F. de)	4	5	5	5	4	3	6	7	6	5	5	5	
País Vasco	26	26	32	24	29	31	25	26	23	21	25	25	
Rioja (La)	0	0	0	0	0	0	0	0	0	0	0	0	
Valenciana (C.)	0	0	0	0	0	0	0	0	0	0	0	0	
<b>España</b>	<b>3.445</b>	<b>3.678</b>	<b>3.883</b>	<b>3.444</b>	<b>3.424</b>	<b>3.273</b>	<b>2.984</b>	<b>3.298</b>	<b>3.348</b>	<b>3.317</b>	<b>3.327</b>	<b>3.058</b>	





Más información:

<https://www.mapa.gob.es/es/ganaderia/temas/produccion-y-mercados-ganaderos/sectores-ganaderos/vacuno-lechero/>