

# DECLARACIONES OBLIGATORIAS DEL SECTOR VACUNO DE LECHE

AGOSTO 2018



GOBIERNO  
DE ESPAÑA

MINISTERIO  
DE AGRICULTURA, PESCA  
Y ALIMENTACIÓN

SECRETARÍA GENERAL  
DE AGRICULTURA  
Y ALIMENTACIÓN

FONDO ESPAÑOL  
DE GARANTÍA AGRARIA O.A.



GOBIERNO  
DE ESPAÑA

MINISTERIO  
DE AGRICULTURA, PESCA  
Y ALIMENTACIÓN

SECRETARÍA GENERAL  
DE AGRICULTURA  
Y ALIMENTACIÓN

FONDO ESPAÑOL  
DE GARANTÍA AGRARIA O.A.



Aviso Legal: los contenidos de esta publicación podrán ser reutilizados, citando la fuente y la fecha, en su caso, de la última actualización.



## MINISTERIO DE AGRICULTURA, PESCA Y ALIMENTACIÓN

Edita:

© Ministerio de Agricultura, Pesca y Alimentación

Secretaría General Técnica

Centro de Publicaciones

Catálogo de Publicaciones de la Administración General del Estado:

<http://publicacionesoficiales.boe.es/>

NIPO: 013-17-035-1



## ÍNDICE

<b>I.</b> Introducción .....	4	<b>IX.</b> Evolución de importe medio declarado por mes y año .....	12
<b>II.</b> Datos generales - Comparación con año anterior .....	5	<b>X.</b> Evolución importe medio declarado desde 2014 a 2018 .....	13
<b>III.</b> Evolución de entregas mensuales por años .....	6	<b>XI.</b> Nº ganaderos con entregas .....	14
<b>IV.</b> Nº compradores con leche declarada.....	7	<b>XII.</b> Total leche producida por comunidad autónoma (t).....	15
<b>V.</b> Total leche declarada por compradores (t).....	8	<b>XIII.</b> Características cualitativas. Materia grasa .....	16
<b>VI.</b> Gráfica de compras de leche.....	9	<b>XIV.</b> Características cualitativas. Proteína .....	17
<b>VII.</b> Evolución de importe medio declarado por CCAA.....	10	<b>XV.</b> Detalle de la producción.....	18
<b>VIII.</b> Gráfica evolución importe medio declarado en 2017-2018 .....	11	Nota aclaratoria .....	19



GOBIERNO  
DE ESPAÑA

MINISTERIO  
DE AGRICULTURA, PESCA  
Y ALIMENTACIÓN

SECRETARÍA GENERAL  
DE AGRICULTURA  
Y ALIMENTACIÓN

FONDO ESPAÑOL  
DE GARANTÍA AGRARIA O.A.

# DECLARACIONES OBLIGATORIAS DEL SECTOR VACUNO DE LECHE

AGOSTO 2018

## I. INTRODUCCIÓN

El informe analiza, en los 12 últimos meses, los datos aportados por los compradores que recogen leche en España, en las declaraciones obligatorias de entregas mensuales de leche que establece el Real Decreto 319/2015, de 24 de abril, sobre declaraciones obligatorias a efectuar por primeros compradores y productores de leche y productos lácteos de vaca, oveja y cabra.

Los datos son provisionales, susceptibles de actualización por posibles cambios en las declaraciones presentadas, o por la depuración de las mismas.

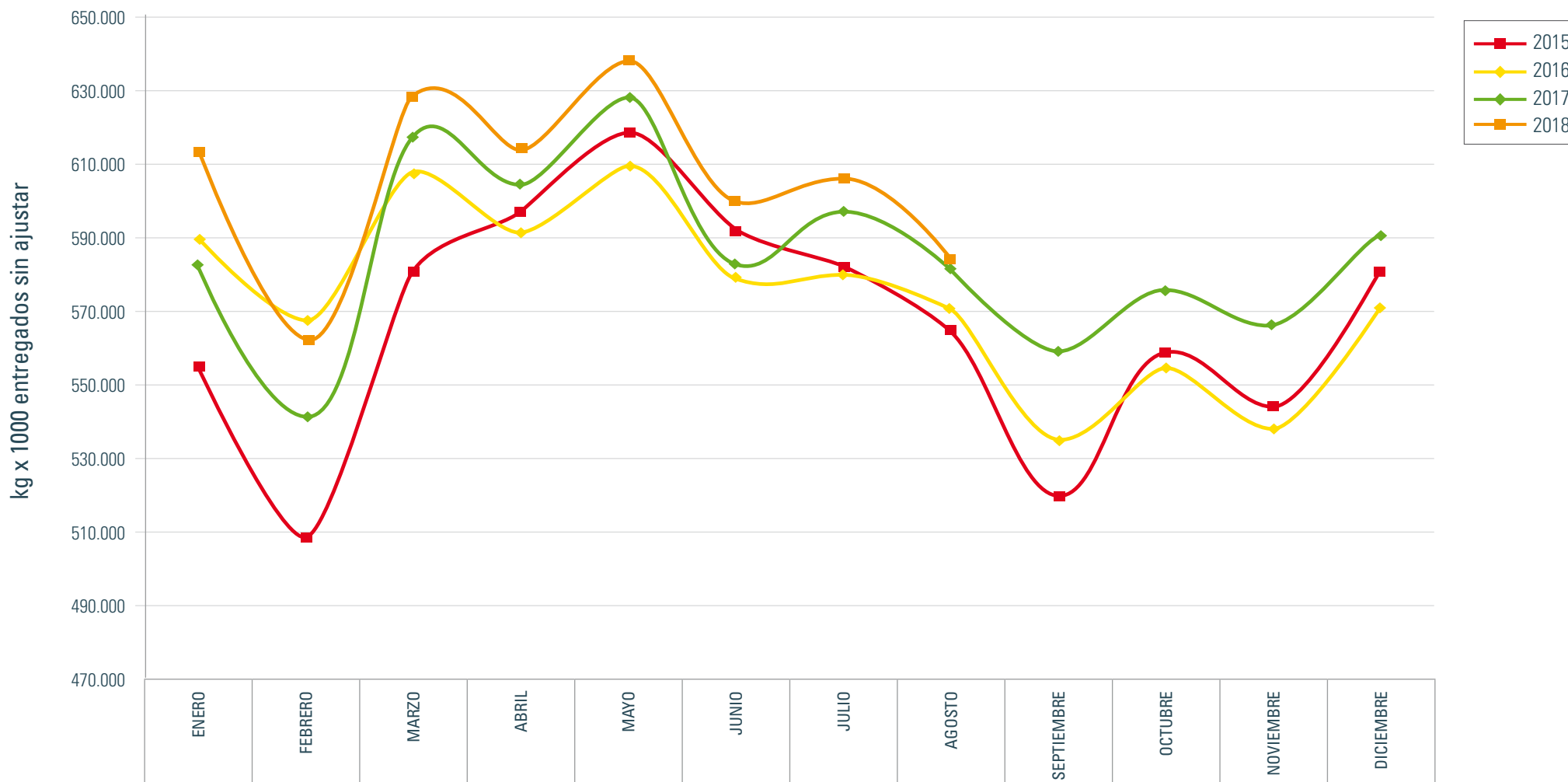


## II. DATOS GENERALES - Comparación con año anterior

	SEP	OCT	NOV	DIC	ENE	FEB	MAR	ABR	MAY	JUN	JUL	AGO
Entregas de leche en 2016 (2017) (t)	535.379,9	554.681,5	538.024,1	570.208,1	582.663,3	542.035,9	617.464,1	604.798,4	627.398,8	582.347,3	596.294,0	580.695,2
Entregas de leche en 2017 (2018) (t)	558.946,1	575.539,8	562.861,9	590.854,1	613.102,3	563.187,4	628.531,8	613.532,0	637.976,6	601.668,4	605.394,8	583.942,1
Variación respecto mismo mes período anterior (%)	4,4	3,8	4,6	3,6	5,2	3,9	1,8	1,4	1,7	3,3	1,5	0,6
Mills (kg) acum. en 2016 (2017)	5.225,7	5.780,4	6.318,4	6.888,6	582,7	1.124,7	1.742,2	2.347,0	2.974,4	3.556,7	4.153,0	4.733,7
Mills (kg) acum. en 2017 (2018)	5.292,6	5.868,2	6.431,0	7.021,9	613,1	1.176,3	1.804,8	2.418,4	3.056,3	3.658,0	4.263,4	4.847,3
Variación acumulados año natural (%)	1,3	1,5	1,8	1,9	5,2	4,6	3,6	3,0	2,8	2,8	2,7	2,4
Importe medio declarado (€/ litro)	0,322	0,328	0,335	0,334	0,329	0,329	0,325	0,318	0,316	0,313	0,312	0,314
Materia grasa (%)	3,68	3,73	3,81	3,83	3,77	3,75	3,74	3,67	3,60	3,57	3,54	3,56
Proteína (%)	3,27	3,31	3,37	3,36	3,31	3,30	3,30	3,28	3,26	3,22	3,19	3,19
Compradores que declaran entregas (Nº)	339	339	338	336	339	332	334	338	339	334	331	317
Ganaderos con entregas (Nº)	14.761	14.699	14.601	14.521	14.438	14.371	14.314	14.240	14.195	14.123	14.050	13.967



## III. EVOLUCIÓN DE ENTREGAS MENSUALES POR AÑOS





## IV. Nº COMPRADORES CON LECHE DECLARADA

Año	2017				2018							
CCAA	SEP	OCT	NOV	DIC	ENE	FEB	MAR	ABR	MAY	JUN	JUL	AGO
Andalucía	20	20	20	19	20	20	19	19	19	20	19	20
Aragón	6	6	6	6	6	6	6	6	6	5	5	5
Asturias	33	32	32	32	30	29	30	29	31	32	31	31
Baleares	9	9	9	9	9	9	9	9	9	9	9	8
Canarias	25	25	25	25	23	23	23	23	23	23	22	18
Cantabria	16	16	16	16	22	23	24	26	28	25	25	24
Castilla-La Mancha	21	20	21	20	20	19	20	18	16	16	16	16
Castilla y León	46	47	46	46	45	44	44	45	45	45	45	45
Cataluña	63	64	65	62	63	62	61	62	61	60	60	56
Extremadura	3	4	3	4	5	4	4	6	5	5	4	4
Galicia	53	53	52	53	51	51	50	50	51	50	51	50
Madrid	8	8	9	9	10	10	9	11	11	11	11	9
Murcia	7	8	7	7	8	7	8	7	7	7	7	6
Navarra	5	5	5	5	5	5	5	5	5	5	5	5
País Vasco	11	11	11	11	11	10	10	10	10	11	11	10
La Rioja	1	1	1	1	1	1	1	1	1	1	1	1
C. Valenciana	12	10	10	11	10	9	11	11	11	9	9	9
<b>TOTAL</b>	<b>339</b>	<b>339</b>	<b>338</b>	<b>336</b>	<b>339</b>	<b>332</b>	<b>334</b>	<b>338</b>	<b>339</b>	<b>334</b>	<b>331</b>	<b>317</b>



## V. TOTAL LECHE DECLARADA POR COMPRADORES (t)

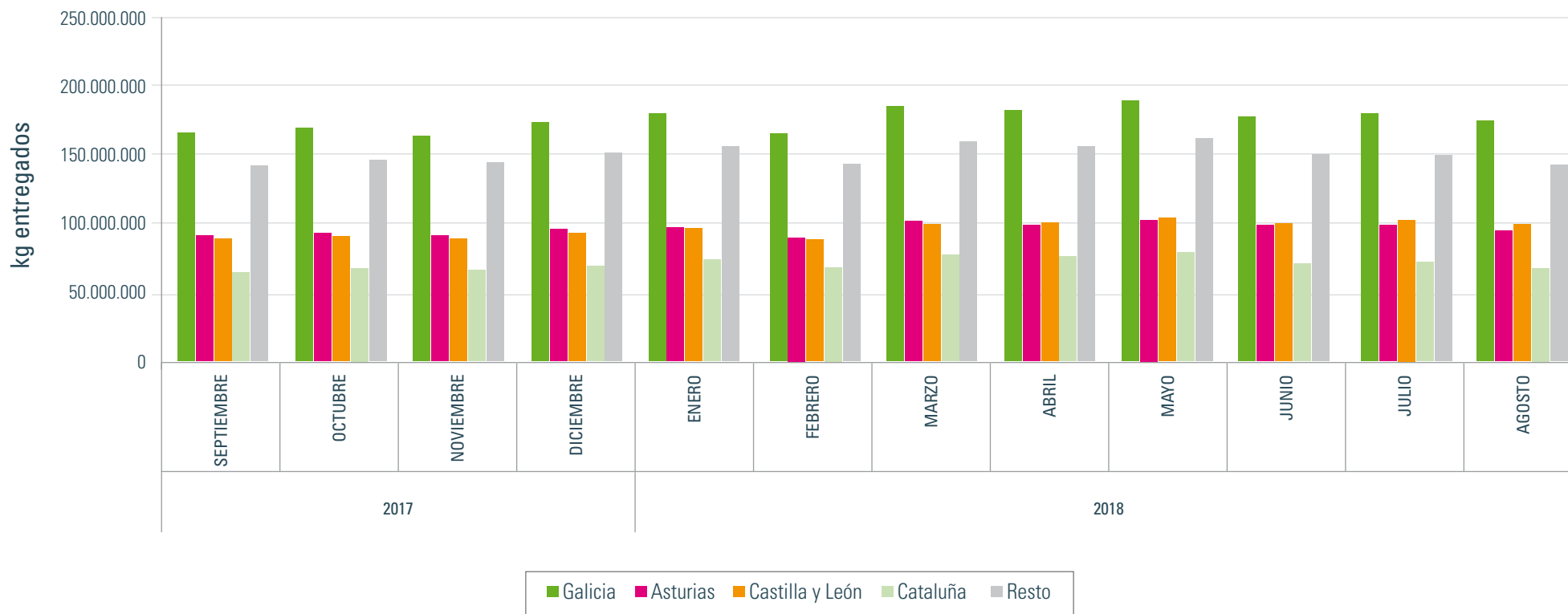
Año	2017				2018							
CCAA	SEP	OCT	NOV	DIC	ENE	FEB	MAR	ABR	MAY	JUN	JUL	AGO
Andalucía	39.586,7	40.962,3	40.554,7	43.207,0	45.163,0	41.013,2	45.674,5	43.803,5	44.654,7	41.851,3	42.338,4	39.951,7
Aragón	5.158,5	6.302,3	6.183,3	5.911,8	6.504,5	6.261,2	6.133,2	6.032,7	6.160,7	5.668,7	5.663,4	5.564,9
Asturias	92.895,9	95.382,5	92.975,5	97.058,2	99.075,2	90.991,3	102.139,1	99.015,2	103.791,9	98.820,7	98.749,6	95.839,2
Baleares	3.340,0	3.895,6	4.344,5	4.957,0	5.442,3	5.224,0	5.619,6	5.386,4	5.050,9	3.968,3	3.231,3	2.896,3
Canarias	3.447,0	3.530,3	3.519,4	3.719,9	3.665,1	3.245,7	3.622,1	3.589,0	3.803,9	3.800,7	3.825,5	3.627,1
Cantabria	16.391,5	16.956,6	16.316,6	16.273,1	16.489,1	15.107,7	17.218,9	17.064,2	17.569,7	16.434,6	16.472,6	15.753,3
Castilla-La Mancha	19.282,0	19.517,0	18.897,7	20.005,3	20.720,3	18.890,5	21.371,1	19.885,9	20.428,4	18.960,6	19.642,0	19.033,1
Castilla y León	90.696,1	92.411,3	90.393,6	94.761,9	98.367,4	89.868,7	100.498,6	100.027,1	104.933,4	101.296,9	103.319,2	100.545,6
Cataluña	66.229,9	68.928,8	68.510,0	71.568,3	75.559,8	69.868,1	78.702,1	76.324,9	78.502,3	72.642,2	72.474,9	68.884,8
Extremadura	922,2	913,2	873,1	920,2	998,4	961,4	988,0	1.011,2	1.057,6	949,7	1.000,1	927,9
Galicia	166.714,4	170.549,1	165.321,4	174.570,6	181.158,2	166.806,7	184.501,7	180.518,8	189.178,0	178.212,9	180.597,5	174.988,6
Madrid	6.379,7	6.521,6	6.339,7	6.563,4	6.695,6	6.227,6	6.873,0	7.009,5	7.202,3	7.060,2	7.054,2	6.694,9
Murcia	3.871,0	4.297,6	4.637,9	4.967,1	5.739,2	5.433,9	6.203,3	5.986,6	6.183,2	5.249,3	4.946,3	3.580,3
Navarra	11.522,3	11.731,5	11.078,7	11.518,3	10.910,1	9.731,5	10.726,9	10.733,3	11.163,5	10.589,8	10.831,8	10.720,2
País Vasco	31.080,1	32.132,6	31.477,8	33.379,6	35.142,2	32.205,7	36.737,9	35.664,8	36.772,6	34.777,4	33.894,7	33.671,6
La Rioja	568,7	561,4	556,4	598,0	615,5	570,1	629,4	609,7	608,5	596,8	582,7	566,9
C. Valenciana	860,1	946,0	882,0	874,3	856,4	780,1	892,3	869,4	914,9	788,3	770,6	695,7
<b>TOTAL</b>	<b>558.946,1</b>	<b>575.539,8</b>	<b>562.861,9</b>	<b>590.854,1</b>	<b>613.102,3</b>	<b>563.187,4</b>	<b>628.531,8</b>	<b>613.532,0</b>	<b>637.976,6</b>	<b>601.668,4</b>	<b>605.394,8</b>	<b>583.942,1</b>





### VI. GRÁFICA DE COMPRAS DE LECHE

#### Entregas por CCAA comprador





## VII. EVOLUCIÓN DE IMPORTE MEDIO DECLARADO POR COMUNIDAD AUTÓNOMA

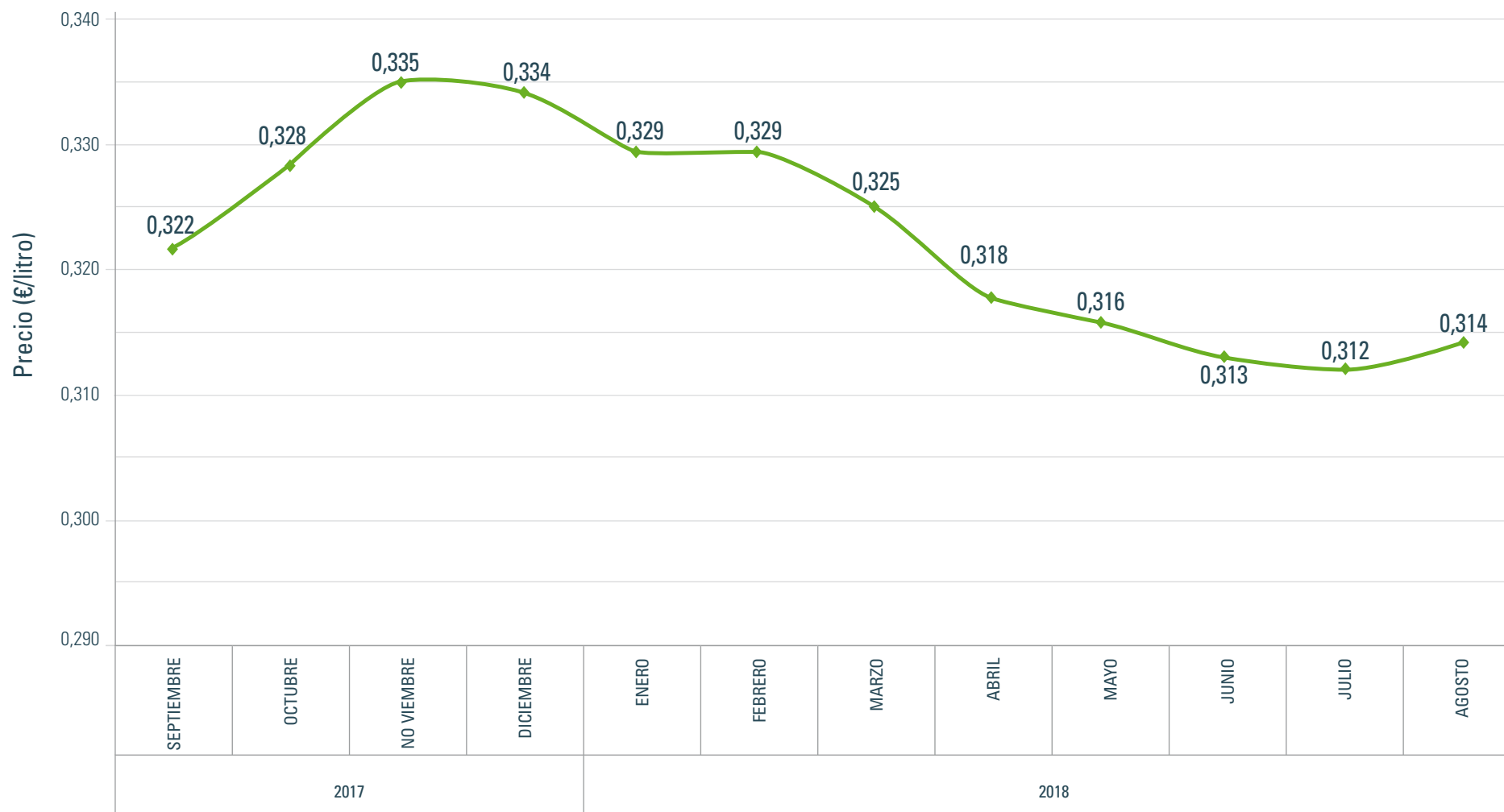
EVOLUCIÓN (€/litro) (medias ponderadas) Año 2017-2018												
Año	2017				2018							
CCAA	SEP	OCT	NOV	DIC	ENE	FEB	MAR	ABR	MAY	JUN	JUL	AGO
Andalucía	0,335	0,338	0,344	0,346	0,337	0,337	0,333	0,330	0,324	0,325	0,322	0,325
Aragón	0,317	0,318	0,326	0,328	0,320	0,315	0,312	0,305	0,300	0,303	0,304	0,307
Asturias	0,343	0,347	0,352	0,354	0,351	0,350	0,348	0,342	0,341	0,339	0,336	0,336
Baleares	0,317	0,316	0,316	0,321	0,314	0,306	0,316	0,312	0,312	0,312	0,311	0,314
Canarias	0,450	0,450	0,444	0,451	0,450	0,450	0,450	0,452	0,451	0,450	0,450	0,449
Cantabria	0,318	0,326	0,332	0,336	0,333	0,332	0,327	0,308	0,304	0,303	0,301	0,301
Castilla-La Mancha	0,331	0,341	0,350	0,352	0,348	0,342	0,335	0,333	0,329	0,324	0,324	0,323
Castilla y León	0,322	0,330	0,336	0,338	0,335	0,333	0,332	0,324	0,319	0,316	0,315	0,314
Cataluña	0,317	0,324	0,350	0,329	0,325	0,340	0,318	0,310	0,315	0,307	0,308	0,325
Extremadura	0,323	0,328	0,336	0,338	0,328	0,325	0,323	0,322	0,312	0,310	0,306	0,307
Galicia	0,311	0,317	0,320	0,322	0,317	0,316	0,314	0,308	0,305	0,304	0,303	0,303
Madrid	0,327	0,338	0,343	0,347	0,345	0,339	0,331	0,324	0,319	0,318	0,322	0,323
Murcia	0,321	0,327	0,330	0,328	0,326	0,324	0,307	0,315	0,307	0,314	0,317	0,316
Navarra	0,330	0,336	0,339	0,337	0,336	0,329	0,326	0,322	0,319	0,315	0,314	0,314
País Vasco	0,343	0,346	0,350	0,351	0,347	0,348	0,343	0,339	0,337	0,336	0,333	0,335
La Rioja	0,340	0,343	0,343	0,346	0,342	0,337	0,334	0,331	0,325	0,325	0,322	0,316
C. Valenciana	0,333	0,339	0,346	0,348	0,341	0,341	0,339	0,336	0,331	0,326	0,328	0,328
<b>TOTAL</b>	<b>0,322</b>	<b>0,328</b>	<b>0,335</b>	<b>0,334</b>	<b>0,329</b>	<b>0,329</b>	<b>0,325</b>	<b>0,318</b>	<b>0,316</b>	<b>0,313</b>	<b>0,312</b>	<b>0,314</b>

En el informe se muestran los importes medios ponderados percibidos por los ganaderos de la comunidad autónoma indicada, independientemente de la ubicación del comprador.



### VIII. GRÁFICA EVOLUCIÓN IMPORTE MEDIO DECLARADO EN 2017-2018

Evolución del precio





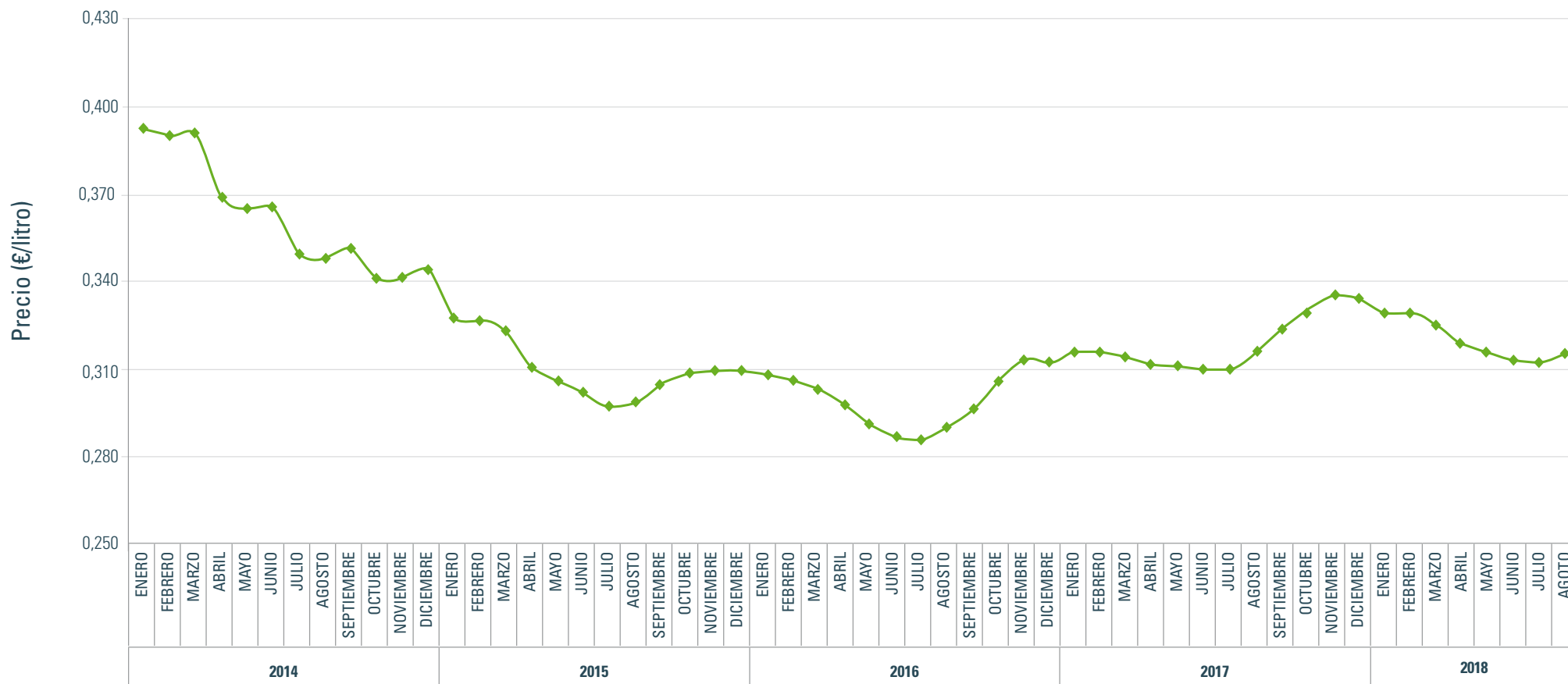
## IX. EVOLUCIÓN DEL IMPORTE MEDIO DECLARADO POR MES Y AÑO

EVOLUCIÓN €/litro (medias ponderadas)					
Mes	2014	2015	2016	2017	2018
Enero	0,393	0,328	0,308	0,316	0,329
Febrero	0,390	0,327	0,306	0,316	0,329
Marzo	0,391	0,323	0,303	0,314	0,325
Abril	0,369	0,311	0,297	0,313	0,318
Mayo	0,365	0,306	0,292	0,312	0,316
Junio	0,366	0,303	0,288	0,310	0,313
Julio	0,350	0,297	0,286	0,310	0,312
Agosto	0,348	0,299	0,290	0,316	0,314
Septiembre	0,352	0,304	0,296	0,322	-
Octubre	0,341	0,309	0,306	0,328	-
Noviembre	0,342	0,310	0,313	0,335	-
Diciembre	0,344	0,311	0,313	0,334	-
<b>TOTAL</b>	<b>0,362</b>	<b>0,310</b>	<b>0,300</b>	<b>0,319</b>	<b>0,320</b>





### X. EVOLUCIÓN IMPORTE MEDIO DECLARADO DESDE 2014 A 2018





## XI. Nº GANADEROS CON ENTREGAS

Año	2017				2018							
	SEP	OCT	NOV	DIC	ENE	FEB	MAR	ABR	MAY	JUN	JUL	AGO
Andalucía	538	536	536	533	533	529	530	529	527	526	524	522
Aragón	57	59	57	57	58	57	58	57	57	55	56	55
Asturias	1.904	1.900	1.882	1.874	1.862	1.853	1.843	1.827	1.825	1.818	1.806	1.796
Baleares	132	134	135	133	133	132	133	133	131	129	125	121
Canarias	122	119	118	116	115	117	116	118	119	120	121	115
Cantabria	1.285	1.282	1.278	1.272	1.264	1.257	1.247	1.242	1.240	1.234	1.223	1.220
Castilla-La Mancha	194	193	194	192	192	192	191	189	186	187	185	183
Castilla y León	1.186	1.181	1.171	1.163	1.150	1.143	1.139	1.134	1.131	1.131	1.124	1.117
Cataluña	514	511	510	507	505	501	499	492	490	487	484	479
Extremadura	69	68	68	68	69	69	69	69	67	67	65	64
Galicia	8.165	8.120	8.057	8.015	7.968	7.936	7.905	7.865	7.842	7.792	7.763	7.723
Madrid	48	48	48	48	48	48	47	47	47	47	46	46
Murcia	24	24	24	23	23	23	23	23	23	23	23	23
Navarra	158	158	158	158	158	158	158	158	158	158	158	156
País Vasco	332	332	332	330	328	324	324	324	320	318	317	317
La Rioja	10	10	10	9	9	9	9	9	9	9	9	9
C. Valenciana	23	23	23	23	23	23	23	23	23	22	21	21
Otros*	-	1	-	-	-	-	-	1	-	-	-	-
<b>TOTAL</b>	<b>14.761</b>	<b>14.699</b>	<b>14.601</b>	<b>14.521</b>	<b>14.438</b>	<b>14.371</b>	<b>14.314</b>	<b>14.240</b>	<b>14.195</b>	<b>14.123</b>	<b>14.050</b>	<b>13.967</b>



## XII. TOTAL LECHE PRODUCIDA POR COMUNIDAD AUTÓNOMA (t)

Año	2017				2018							
	SEP	OCT	NOV	DIC	ENE	FEB	MAR	ABR	MAY	JUN	JUL	AGO
Andalucía	42.646,1	44.266,8	43.936,7	46.992,4	49.115,7	44.757,8	49.847,7	47.858,6	48.759,0	45.479,4	45.971,7	43.238,5
Aragón	11.370,2	11.873,0	11.591,6	11.787,1	13.075,8	11.884,6	13.183,1	13.218,8	13.802,3	12.877,7	12.874,4	12.310,2
Asturias	45.070,9	46.275,1	44.475,3	46.097,4	47.226,6	43.172,3	48.764,5	48.477,7	50.911,0	48.140,6	48.159,7	47.098,7
Baleares	3.340,0	3.895,6	4.344,5	4.957,0	5.442,3	5.224,0	5.619,6	5.386,4	5.050,9	3.968,3	3.231,3	2.896,3
Canarias	3.447,0	3.530,3	3.519,4	3.719,9	3.665,1	3.245,7	3.622,1	3.589,0	3.803,9	3.800,7	3.825,5	3.627,1
Cantabria	35.395,1	36.546,1	35.385,2	36.524,5	37.091,0	33.968,5	38.282,3	37.787,4	38.961,4	36.779,6	36.727,4	35.324,1
Castilla-La Mancha	20.834,8	21.510,7	21.342,7	22.398,6	23.434,8	21.713,2	24.388,3	23.583,3	24.117,1	22.253,4	22.418,6	21.564,1
Castilla y León	72.409,6	74.078,4	71.994,0	75.533,0	77.578,3	71.055,1	78.511,1	76.401,7	80.133,1	76.993,4	78.489,4	76.659,7
Cataluña	57.879,6	59.080,2	58.832,3	62.730,1	66.285,6	61.284,9	70.294,9	66.870,9	68.256,5	62.404,8	60.698,7	57.782,9
Extremadura	2.179,8	2.227,8	2.164,8	2.276,8	2.430,8	2.268,7	2.446,1	2.418,4	2.510,9	2.284,3	2.341,1	2.189,5
Galicia	214.823,9	221.143,3	214.975,5	224.121,1	231.351,4	212.658,9	235.506,7	231.229,0	243.068,9	231.959,3	236.933,0	229.926,5
Madrid	4.699,6	4.819,7	4.734,0	5.088,2	5.199,6	4.843,9	5.445,1	5.170,0	5.285,7	5.027,5	5.084,3	4.900,6
Murcia	3.834,8	4.176,1	4.447,1	4.926,0	5.610,2	5.389,0	6.238,9	6.066,9	6.365,7	5.488,9	4.930,1	3.627,5
Navarra	20.062,3	20.548,2	19.704,2	20.673,6	21.550,3	19.549,8	21.709,7	21.286,9	22.054,2	20.959,0	21.314,1	20.958,3
País Vasco	13.922,7	14.413,4	14.166,9	14.866,3	15.377,2	14.045,9	15.483,8	15.102,1	15.595,1	14.698,6	14.338,7	13.896,0
La Rioja	1.627,5	1.639,1	1.644,3	1.718,3	1.831,5	1.667,5	1.838,4	1.866,8	1.951,3	1.868,6	1.860,6	1.816,5
C. Valenciana	5.402,0	5.514,2	5.603,5	6.444,0	6.836,1	6.457,6	7.349,4	7.216,3	7.349,8	6.684,3	6.196,0	6.125,7
Otros*	-	1,9	-	-	-	-	-	2,1	-	-	-	-
<b>TOTAL</b>	<b>558.946,1</b>	<b>575.539,8</b>	<b>562.861,9</b>	<b>590.854,1</b>	<b>613.102,3</b>	<b>563.187,4</b>	<b>628.531,8</b>	<b>613.532,0</b>	<b>637.976,6</b>	<b>601.668,4</b>	<b>605.394,8</b>	<b>583.942,1</b>

\* Ganaderos de Portugal.



## XIII. CARACTERÍSTICAS CUALITATIVAS. MATERIA GRASA

Año	2017				2018							
	SEP	OCT	NOV	DIC	ENE	FEB	MAR	ABR	MAY	JUN	JUL	AGO
Andalucía	3,59	3,65	3,79	3,82	3,76	3,74	3,70	3,65	3,58	3,55	3,47	3,55
Aragón	3,50	3,56	3,69	3,69	3,62	3,58	3,56	3,50	3,39	3,43	3,44	3,49
Asturias	3,76	3,78	3,87	3,92	3,87	3,87	3,85	3,74	3,66	3,61	3,60	3,61
Baleares	3,80	3,80	3,76	3,71	3,56	3,56	3,54	3,46	3,53	3,57	3,61	3,69
Canarias	3,82	3,87	3,85	3,91	3,85	3,88	3,87	3,73	3,76	3,73	3,66	3,67
Cantabria	3,65	3,67	3,76	3,80	3,76	3,78	3,74	3,66	3,62	3,58	3,51	3,52
Castilla-La Mancha	3,53	3,62	3,70	3,75	3,68	3,62	3,63	3,61	3,51	3,49	3,50	3,50
Castilla y León	3,53	3,61	3,67	3,69	3,63	3,58	3,57	3,51	3,44	3,41	3,41	3,44
Cataluña	3,59	3,65	3,74	3,75	3,66	3,63	3,60	3,54	3,44	3,47	3,46	3,49
Extremadura	3,64	3,66	3,85	3,87	3,81	3,77	3,75	3,71	3,61	3,58	3,48	3,57
Galicia	3,82	3,86	3,93	3,96	3,89	3,89	3,90	3,81	3,73	3,68	3,64	3,65
Madrid	3,40	3,54	3,59	3,62	3,57	3,50	3,48	3,45	3,37	3,34	3,33	3,34
Murcia	3,49	3,56	3,62	3,65	3,53	3,49	3,36	3,37	3,30	3,29	3,36	3,45
Navarra	3,45	3,50	3,59	3,60	3,59	3,55	3,57	3,49	3,45	3,42	3,42	3,38
País Vasco	3,65	3,66	3,74	3,78	3,72	3,74	3,71	3,63	3,59	3,58	3,57	3,58
La Rioja	3,54	3,45	3,50	3,65	3,67	3,59	3,60	3,51	3,37	3,41	3,41	3,25
C. Valenciana	3,58	3,59	3,68	3,66	3,55	3,55	3,56	3,53	3,41	3,40	3,39	3,43
<b>TOTAL</b>	<b>3,68</b>	<b>3,73</b>	<b>3,81</b>	<b>3,83</b>	<b>3,77</b>	<b>3,75</b>	<b>3,74</b>	<b>3,67</b>	<b>3,60</b>	<b>3,57</b>	<b>3,54</b>	<b>3,56</b>





## XIV. CARACTERÍSTICAS CUALITATIVAS. PROTEÍNA

Año	2017				2018							
CCAA	SEP	OCT	NOV	DIC	ENE	FEB	MAR	ABR	MAY	JUN	JUL	AGO
Andalucía	3,32	3,33	3,39	3,39	3,34	3,32	3,33	3,30	3,27	3,26	3,24	3,22
Aragón	3,35	3,39	3,46	3,45	3,35	3,32	3,30	3,26	3,25	3,21	3,16	3,20
Asturias	3,26	3,28	3,33	3,33	3,27	3,27	3,25	3,25	3,26	3,22	3,17	3,18
Baleares	3,25	3,21	3,26	3,28	3,21	3,23	3,26	3,24	3,19	3,11	3,07	3,08
Canarias	3,48	3,47	3,48	3,47	3,48	3,53	3,48	3,47	3,48	3,49	3,43	3,42
Cantabria	3,19	3,23	3,26	3,23	3,21	3,21	3,24	3,21	3,20	3,17	3,14	3,16
Castilla-La Mancha	3,32	3,39	3,45	3,45	3,38	3,36	3,29	3,31	3,30	3,28	3,26	3,23
Castilla y León	3,28	3,31	3,38	3,36	3,31	3,28	3,29	3,26	3,24	3,21	3,16	3,16
Cataluña	3,32	3,37	3,45	3,46	3,38	3,35	3,34	3,31	3,29	3,25	3,20	3,22
Extremadura	3,34	3,36	3,42	3,41	3,36	3,33	3,35	3,32	3,29	3,27	3,25	3,23
Galicia	3,26	3,29	3,35	3,36	3,30	3,31	3,31	3,29	3,27	3,22	3,19	3,20
Madrid	3,28	3,32	3,39	3,38	3,33	3,31	3,26	3,24	3,25	3,21	3,20	3,20
Murcia	3,36	3,41	3,45	3,37	3,31	3,30	3,29	3,29	3,26	3,24	3,24	3,28
Navarra	3,24	3,27	3,32	3,31	3,25	3,24	3,22	3,20	3,19	3,13	3,09	3,10
País Vasco	3,26	3,28	3,32	3,29	3,24	3,25	3,22	3,19	3,19	3,15	3,12	3,14
La Rioja	3,37	3,44	3,53	3,52	3,45	3,40	3,33	3,31	3,30	3,27	3,22	3,24
C. Valenciana	3,26	3,30	3,34	3,34	3,29	3,26	3,24	3,25	3,23	3,22	3,19	3,20
<b>TOTAL</b>	<b>3,27</b>	<b>3,31</b>	<b>3,37</b>	<b>3,36</b>	<b>3,31</b>	<b>3,30</b>	<b>3,30</b>	<b>3,28</b>	<b>3,26</b>	<b>3,22</b>	<b>3,19</b>	<b>3,19</b>



## XV. DETALLE DE LA PRODUCCIÓN

## Detalle mensual de producción (Enero-Agosto 2018)

CCAA	Producción (kg)	% sobre el total	Entregas misma CCAA (kg)	% sobre total CCAA	Entregas distinta CCAA (kg)	% sobre total CCAA
Andalucía	375.028.383	7,7	334.079.005	89,1	40.949.378	10,9
Aragón	103.226.858	2,1	34.548.345	33,5	68.678.513	66,5
Asturias	381.951.144	7,9	335.661.677	87,9	46.289.467	12,1
Baleares	36.818.991	0,8	36.818.991	100,0	-	0,0
Canarias	29.179.146	0,6	29.179.146	100,0	-	0,0
Cantabria	294.921.716	6,1	129.413.824	43,9	165.507.892	56,1
Castilla-La Mancha	183.472.842	3,8	121.670.210	66,3	61.802.632	33,7
Castilla y León	615.821.791	12,7	491.809.182	79,9	124.012.609	20,1
Cataluña	513.879.164	10,6	301.322.046	58,6	212.557.118	41,4
Extremadura	18.889.793	0,4	7.892.205	41,8	10.997.588	58,2
Galicia	1.852.633.703	38,2	1.162.508.303	62,7	690.125.400	37,3
Madrid	40.956.621	0,8	10.985.956	26,8	29.970.665	73,2
Murcia	43.717.133	0,9	39.818.413	91,1	3.898.720	8,9
Navarra	169.382.293	3,5	78.748.038	46,5	90.634.255	53,5
País Vasco	118.537.300	2,4	113.962.816	96,1	4.574.484	3,9
La Rioja	14.701.295	0,3	2.456.799	16,7	12.244.496	83,3
C. Valenciana	54.215.253	1,1	5.922.133	10,9	48.293.120	89,1
<b>TOTAL</b>	<b>4.847.333.426</b>	<b>100,0</b>	<b>3.236.797.089</b>	<b>66,8</b>	<b>1.610.536.337</b>	<b>33,2</b>



## NOTA ACLARATORIA

Los datos publicados proceden de las declaraciones mensuales realizadas por los compradores de leche de vaca de acuerdo con lo establecido en el Real Decreto 754/2005 hasta marzo de 2015 y el Real Decreto 319/2015 desde abril 2015.

En todos los casos se trata de datos provisionales, que pueden ser objeto de modificación como consecuencia de la depuración administrativa de los mismos, o de actuaciones de control realizadas. Únicamente tienen carácter informativo.

La materia grasa (%) hace referencia a la materia grasa media ponderada del periodo, como resultado del sumatorio de los litros entregados multiplicado por el porcentaje de materia grasa declarado, para cada productor, y dividido por el total de litros entregados.

La proteína (%) hace referencia a la proteína media ponderada del periodo, como resultado del sumatorio de los litros entregados multiplicado por el porcentaje de proteína declarado, para cada productor, y dividido por el total de litros entregados.

El "Nº Ganaderos" es el número de productores pertenecientes a una comunidad autónoma

que han realizado entregas según lo declarado por los compradores. Si un productor entrega leche a varios compradores, se computa una única vez.

El "Nº Compradores" es el número de compradores que han declarado entregas en cada comunidad autónoma.

El "Importe medio declarado" en €/litro se calcula, a nivel de productor, a partir de las declaraciones mensuales de entregas de leche a compradores, dividiendo el importe liquidado en euros entre los litros entregados. Dichos importes incluyen bonificaciones y penalizaciones por calidad pero no IVA ni otros impuestos.

Únicamente se han tenido en cuenta los ganaderos que han percibido por sus entregas importes medios comprendidos en el intervalo entre 0,1 y 0,7 €/litro.

La "leche producida por comunidad autónoma" hace referencia a la comunidad autónoma del productor, considerando la dirección de este declarada por el comprador.

Para más información puede visitar nuestra página Web: <http://www.fega.es>