

DECLARACIONES OBLIGATORIAS DEL SECTOR VACUNO DE LECHE

NOVIEMBRE 2018



GOBIERNO
DE ESPAÑA

MINISTERIO
DE AGRICULTURA, PESCA
Y ALIMENTACIÓN

SECRETARÍA GENERAL
DE AGRICULTURA
Y ALIMENTACIÓN

FONDO ESPAÑOL
DE GARANTÍA AGRARIA O.A.



GOBIERNO
DE ESPAÑA

MINISTERIO
DE AGRICULTURA, PESCA
Y ALIMENTACIÓN

SECRETARÍA GENERAL
DE AGRICULTURA
Y ALIMENTACIÓN

FONDO ESPAÑOL
DE GARANTÍA AGRARIA O.A.



Aviso Legal: los contenidos de esta publicación podrán ser reutilizados, citando la fuente y la fecha, en su caso, de la última actualización.



MINISTERIO DE AGRICULTURA, PESCA Y ALIMENTACIÓN

Edita:
© Ministerio de Agricultura, Pesca y Alimentación
Secretaría General Técnica
Centro de Publicaciones

Catálogo de Publicaciones de la Administración General del Estado:
<http://publicacionesoficiales.boe.es/>

NIPO: 013-17-035-1



ÍNDICE

I. Introducción	4	IX. Evolución de importe medio declarado por mes y año	12
II. Datos generales - Comparación con año anterior	5	X. Evolución importe medio declarado desde 2014 a 2018	13
III. Evolución de entregas mensuales por años	6	XI. Nº ganaderos con entregas	14
IV. Nº compradores con leche declarada.....	7	XII. Total leche producida por comunidad autónoma (t).....	15
V. Total leche declarada por compradores (t).....	8	XIII. Características cualitativas. Materia grasa	16
VI. Gráfica de compras de leche.....	9	XIV. Características cualitativas. Proteína	17
VII. Evolución de importe medio declarado por CCAA.....	10	XV. Detalle de la producción.....	18
VIII. Gráfica evolución importe medio declarado en 2017-2018	11	Nota aclaratoria	19



I. INTRODUCCIÓN

El informe analiza, en los 12 últimos meses, los datos aportados por los compradores que recogen leche en España, en las declaraciones obligatorias de entregas mensuales de leche que establece el Real Decreto 319/2015, de 24 de abril, sobre declaraciones obligatorias a efectuar por primeros compradores y productores de leche y productos lácteos de vaca, oveja y cabra.

Los datos son provisionales, susceptibles de actualización por posibles cambios en las declaraciones presentadas, o por la depuración de las mismas.



II. DATOS GENERALES - Comparación con año anterior

	DIC	ENE	FEB	MAR	ABR	MAY	JUN	JUL	AGO	SEP	OCT	NOV
Entregas de leche en 2016 (2017) (t)	570.208,1	582.663,3	542.035,9	617.464,1	604.798,4	627.398,8	582.347,3	596.294,0	580.695,2	558.946,1	575.539,8	562.861,9
Entregas de leche en 2017 (2018) (t)	590.854,1	613.113,5	563.225,1	628.574,7	613.580,1	638.025,3	601.803,1	605.730,6	584.875,3	554.534,5	573.917,0	552.768,7
Variación respecto mismo mes período anterior (%)	3,6	5,2	3,9	1,8	1,5	1,7	3,3	1,6	0,7	-0,8	-0,3	-1,8
Mills (kg) acum. en 2016 (2017)	6.888,6	582,7	1.124,7	1.742,2	2.347,0	2.974,4	3.556,7	4.153,0	4.733,7	5.292,6	5.868,2	6.431,0
Mills (kg) acum. en 2017 (2018)	7.021,9	613,1	1.176,3	1.804,9	2.418,5	3.056,5	3.658,3	4.264,1	4.848,9	5.403,5	5.977,4	6.530,1
Variación acumulados año natural (%)	1,9	5,2	4,6	3,6	3,0	2,8	2,9	2,7	2,4	2,1	1,9	1,5
Importe medio declarado (€/ litro)	0,334	0,329	0,329	0,325	0,318	0,316	0,313	0,312	0,314	0,317	0,325	0,333
Materia grasa (%)	3,83	3,77	3,75	3,74	3,67	3,60	3,57	3,54	3,56	3,61	3,73	3,83
Proteína (%)	3,36	3,31	3,30	3,30	3,28	3,26	3,22	3,19	3,19	3,24	3,33	3,36
Compradores que declaran entregas (Nº)	336	341	334	336	340	342	340	337	332	334	335	319
Ganaderos con entregas (Nº)	14.521	14.439	14.373	14.316	14.242	14.198	14.128	14.056	13.972	13.908	13.805	13.722



GOBIERNO DE ESPAÑA

MINISTERIO DE AGRICULTURA, PESCA Y ALIMENTACIÓN

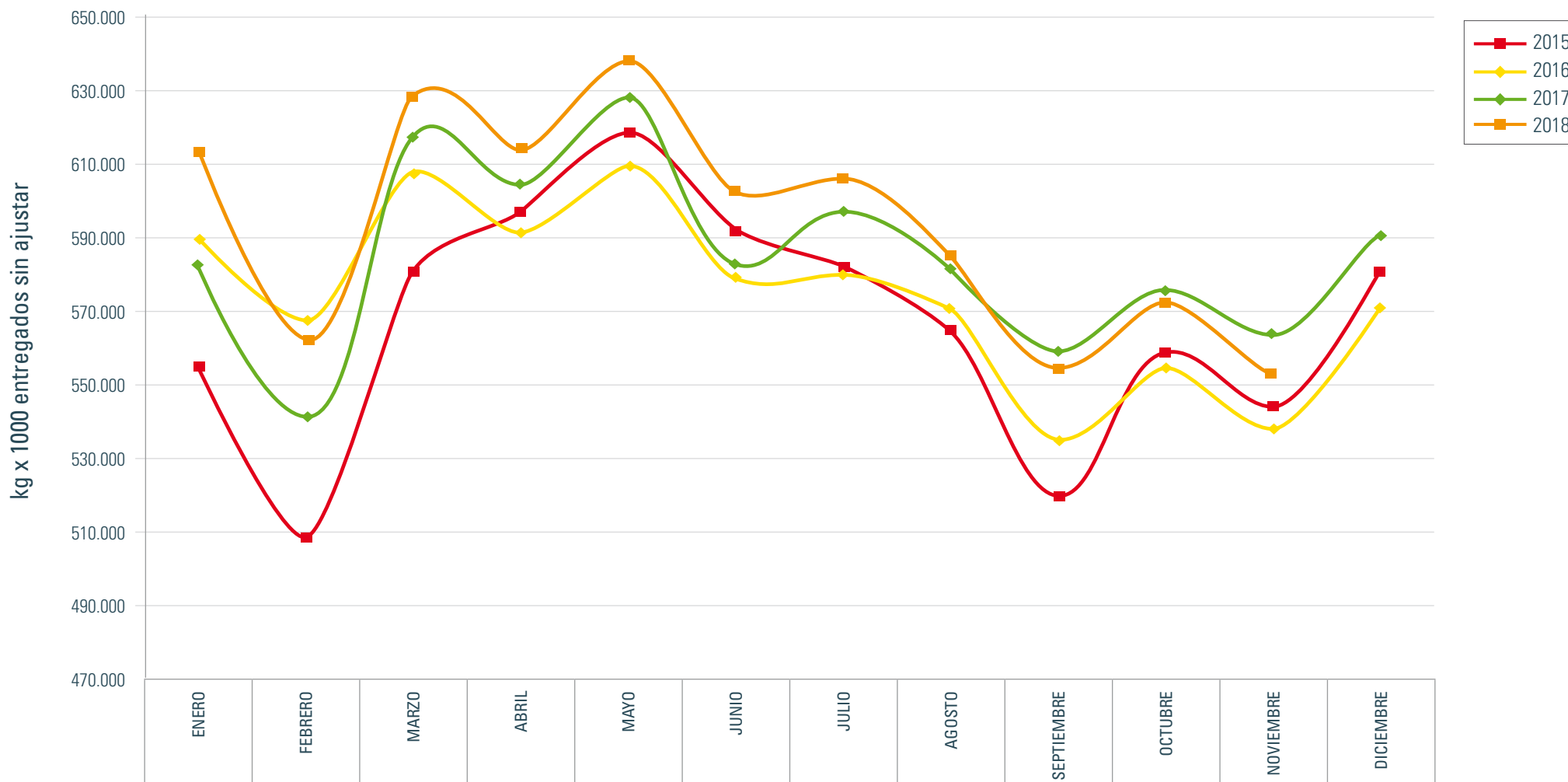
SECRETARÍA GENERAL DE AGRICULTURA Y ALIMENTACIÓN

FONDO ESPAÑOL DE GARANTÍA AGRARIA O.A.

DECLARACIONES OBLIGATORIAS DEL SECTOR VACUNO DE LECHE

NOVIEMBRE 2018

III. EVOLUCIÓN DE ENTREGAS MENSUALES POR AÑOS





IV. Nº COMPRADORES CON LECHE DECLARADA

Año	2018											
CCAA	DIC	ENE	FEB	MAR	ABR	MAY	JUN	JUL	AGO	SEP	OCT	NOV
Andalucía	19	20	20	19	19	19	20	19	20	19	20	20
Aragón	6	6	6	6	6	6	5	5	5	5	6	6
Asturias	32	30	29	30	29	31	32	31	31	31	31	30
Baleares	9	9	9	9	9	9	9	9	8	8	8	8
Canarias	25	24	24	24	24	24	24	22	21	21	19	17
Cantabria	16	22	23	24	26	28	26	26	26	25	25	23
Castilla-La Mancha	20	20	19	20	18	16	16	16	16	16	18	15
Castilla y León	46	45	44	44	45	45	45	45	45	45	45	42
Cataluña	62	63	62	61	62	62	62	62	60	63	61	58
C. Valenciana	11	10	9	11	11	11	10	10	11	11	11	8
Extremadura	4	5	4	4	6	5	5	4	4	4	5	5
Galicia	53	51	51	50	50	51	50	51	50	50	49	50
Madrid	9	10	10	9	11	11	11	11	10	9	10	10
Murcia	7	8	7	8	7	7	7	8	8	9	9	10
Navarra	5	5	5	5	5	5	5	5	5	5	5	4
País Vasco	11	12	11	11	11	11	12	12	11	12	12	12
La Rioja	1	1	1	1	1	1	1	1	1	1	1	1
TOTAL	336	341	334	336	340	342	340	337	332	334	335	319



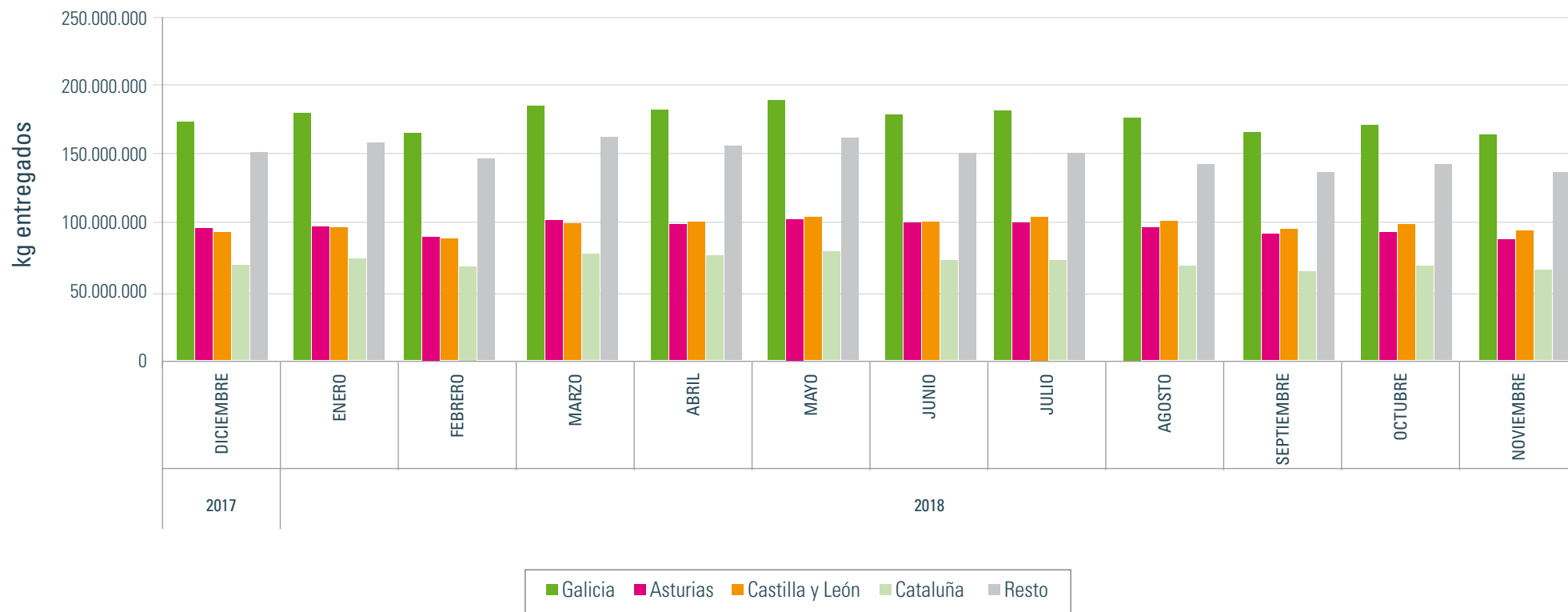
V. TOTAL LECHE DECLARADA POR COMPRADORES (t)

Año	2018											
CCAA	DIC	ENE	FEB	MAR	ABR	MAY	JUN	JUL	AGO	SEP	OCT	NOV
Andalucía	43.207,0	45.163,0	41.013,2	45.674,5	43.803,5	44.654,7	41.851,3	42.338,4	39.951,7	38.603,1	39.861,1	38.647,1
Aragón	5.911,8	6.504,5	6.261,2	6.133,2	6.032,7	6.160,7	5.668,7	5.663,4	5.564,9	5.230,5	5.655,7	5.070,9
Asturias	97.058,2	99.075,2	90.991,3	102.139,1	99.015,2	103.791,9	98.820,7	98.749,6	95.837,8	91.390,3	92.596,3	88.790,7
Baleares	4.957,0	5.442,3	5.224,0	5.619,6	5.386,4	5.050,9	3.968,3	3.231,3	2.896,3	2.771,2	3.579,0	3.797,5
Canarias	3.719,9	3.675,7	3.256,5	3.632,8	3.606,5	3.819,8	3.818,9	3.831,9	3.724,3	3.500,8	3.779,6	3.538,9
Cantabria	16.273,1	16.489,1	15.107,7	17.218,9	17.064,2	17.569,7	16.435,1	16.473,1	15.754,3	14.753,6	14.982,5	14.313,3
Castilla-La Mancha	20.005,3	20.720,3	18.890,5	21.371,1	19.885,9	20.428,4	18.960,6	19.642,0	19.033,1	18.284,5	19.204,1	18.470,2
Castilla y León	94.761,9	98.367,4	89.868,7	100.498,6	100.027,1	104.933,4	101.296,9	103.319,2	100.545,6	95.148,0	98.182,5	95.017,1
Cataluña	71.568,3	75.559,8	69.868,1	78.702,1	76.324,9	78.502,7	72.670,5	72.507,6	68.920,2	64.333,0	68.746,3	66.508,8
C. Valenciana	874,3	856,4	780,1	892,3	869,4	914,9	842,7	837,0	757,9	741,5	940,1	953,7
Extremadura	920,2	998,4	961,4	988,0	1.011,2	1.057,6	949,7	1.000,1	927,9	883,5	884,8	812,9
Galicia	174.570,6	181.158,2	166.832,3	184.533,4	180.548,7	189.209,6	178.245,4	180.640,6	175.013,5	165.997,1	170.680,1	164.789,4
Madrid	6.563,4	6.695,6	6.227,6	6.873,0	7.009,5	7.202,3	7.060,2	7.054,2	6.695,6	6.309,1	6.202,7	6.078,3
Murcia	4.967,1	5.739,2	5.433,9	6.203,3	5.986,6	6.183,2	5.249,3	5.132,4	4.293,0	3.904,4	4.706,8	4.470,2
Navarra	11.518,3	10.910,1	9.731,5	10.726,9	10.733,3	11.163,5	10.589,8	10.831,8	10.720,2	10.194,2	10.520,9	8.960,5
País Vasco	33.379,6	35.142,8	32.207,0	36.738,5	35.665,5	36.773,4	34.778,1	33.895,2	33.672,0	31.965,4	32.831,7	32.002,7
La Rioja	598,0	615,5	570,1	629,4	609,7	608,5	596,8	582,7	566,9	524,3	562,9	546,3
TOTAL	590.854,1	613.113,5	563.225,1	628.574,7	613.580,1	638.025,3	601.803,1	605.730,6	584.875,3	554.534,5	573.917,0	552.768,7



VI. GRÁFICA DE COMPRAS DE LECHE

Entregas por CCAA comprador





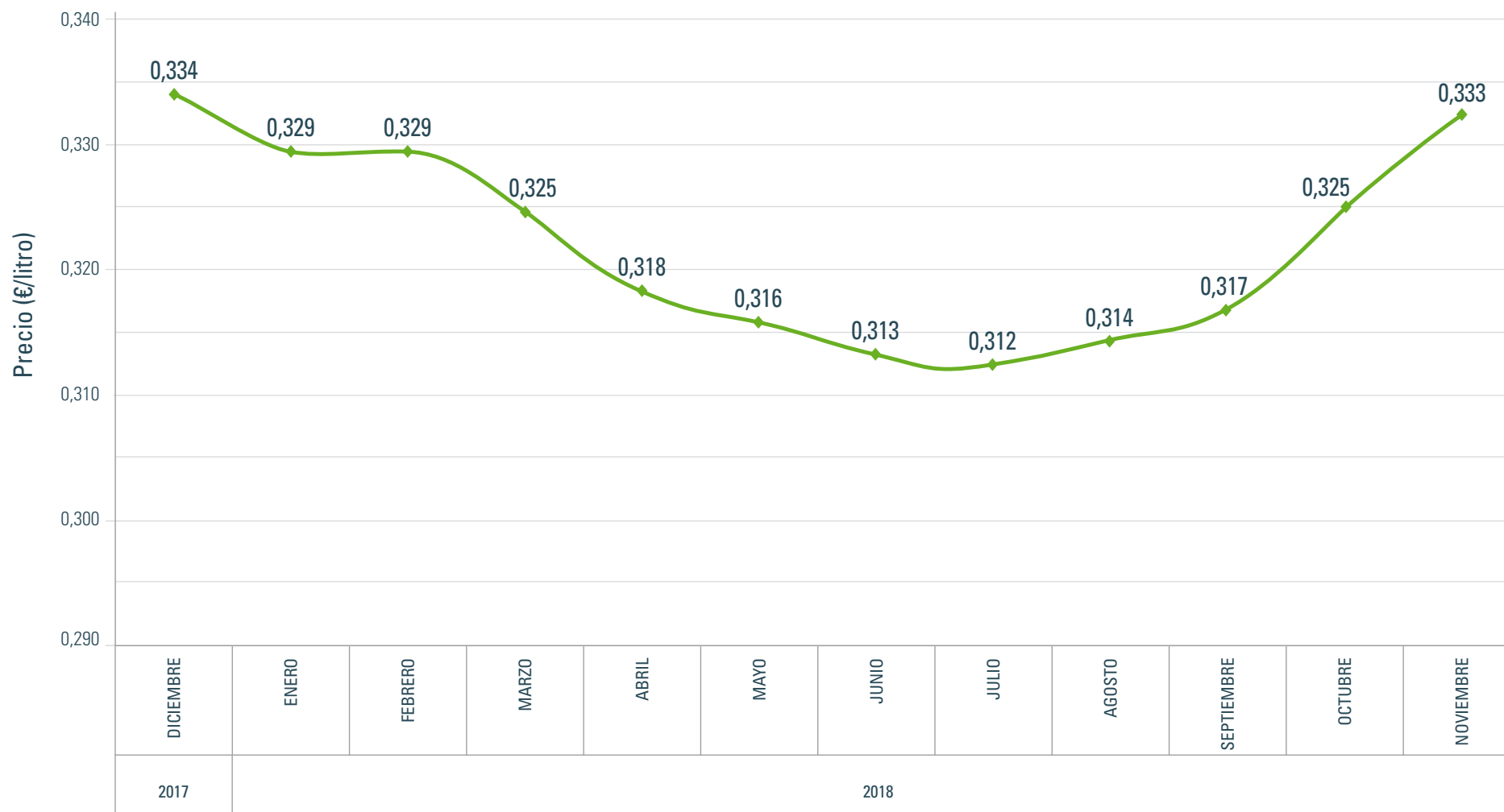
VII. EVOLUCIÓN DE IMPORTE MEDIO DECLARADO POR COMUNIDAD AUTÓNOMA

EVOLUCIÓN (€/litro) (medias ponderadas) Año 2017-2018												
Año	2017	2018										
CCAA	DIC	ENE	FEB	MAR	ABR	MAY	JUN	JUL	AGO	SEP	OCT	NOV
Andalucía	0,346	0,337	0,337	0,333	0,330	0,324	0,325	0,322	0,325	0,327	0,332	0,338
Aragón	0,328	0,320	0,315	0,312	0,305	0,300	0,303	0,304	0,307	0,316	0,323	0,325
Asturias	0,354	0,351	0,350	0,348	0,342	0,341	0,339	0,336	0,336	0,338	0,345	0,350
Baleares	0,321	0,314	0,306	0,316	0,312	0,312	0,312	0,311	0,314	0,320	0,324	0,330
Canarias	0,451	0,450	0,450	0,450	0,452	0,451	0,451	0,450	0,449	0,450	0,450	0,449
Cantabria	0,336	0,333	0,332	0,327	0,308	0,304	0,303	0,301	0,301	0,306	0,321	0,327
Castilla-La Mancha	0,352	0,348	0,342	0,335	0,333	0,329	0,324	0,324	0,323	0,323	0,334	0,347
Castilla y León	0,338	0,335	0,333	0,332	0,324	0,319	0,316	0,315	0,314	0,318	0,331	0,338
Cataluña	0,329	0,325	0,340	0,318	0,310	0,315	0,307	0,308	0,325	0,315	0,320	0,350
C. Valenciana	0,348	0,341	0,341	0,339	0,336	0,331	0,326	0,328	0,328	0,320	0,337	0,345
Extremadura	0,338	0,328	0,325	0,323	0,322	0,312	0,310	0,306	0,307	0,314	0,323	0,331
Galicia	0,322	0,317	0,316	0,314	0,308	0,305	0,304	0,303	0,303	0,308	0,314	0,319
Madrid	0,347	0,345	0,339	0,331	0,324	0,319	0,318	0,322	0,323	0,326	0,332	0,342
Murcia	0,328	0,326	0,324	0,307	0,315	0,307	0,314	0,317	0,317	0,321	0,327	0,325
Navarra	0,337	0,336	0,329	0,326	0,322	0,319	0,315	0,314	0,314	0,320	0,330	0,333
País Vasco	0,351	0,347	0,348	0,343	0,339	0,337	0,336	0,333	0,335	0,338	0,346	0,349
La Rioja	0,346	0,342	0,337	0,334	0,331	0,325	0,325	0,322	0,316	0,322	0,333	0,336
TOTAL	0,334	0,329	0,329	0,325	0,318	0,316	0,313	0,312	0,314	0,317	0,325	0,333



VIII. GRÁFICA EVOLUCIÓN IMPORTE MEDIO DECLARADO EN 2017-2018

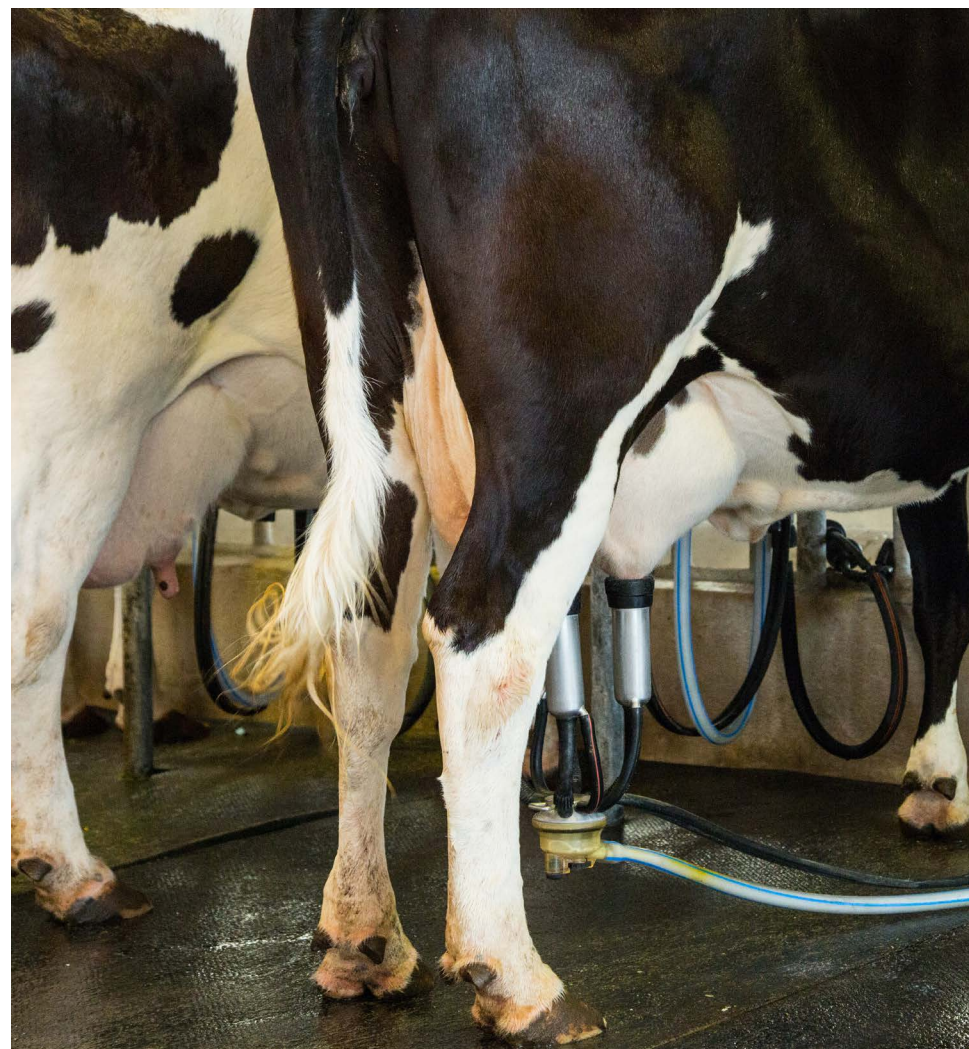
Evolución del precio





IX. EVOLUCIÓN DEL IMPORTE MEDIO DECLARADO POR MES Y AÑO

EVOLUCIÓN (€/litro) (medias ponderadas)					
Mes	2014	2015	2016	2017	2018
Enero	0,393	0,328	0,308	0,316	0,329
Febrero	0,390	0,327	0,306	0,316	0,329
Marzo	0,391	0,323	0,303	0,314	0,325
Abril	0,369	0,311	0,297	0,313	0,318
Mayo	0,365	0,306	0,292	0,312	0,316
Junio	0,366	0,303	0,288	0,310	0,313
Julio	0,350	0,297	0,286	0,310	0,312
Agosto	0,348	0,299	0,290	0,316	0,314
Septiembre	0,352	0,304	0,296	0,322	0,317
Octubre	0,341	0,309	0,306	0,328	0,325
Noviembre	0,342	0,310	0,313	0,335	0,333
Diciembre	0,344	0,311	0,313	0,334	—
TOTAL	0,362	0,310	0,300	0,319	0,321





GOBIERNO DE ESPAÑA

MINISTERIO DE AGRICULTURA, PESCA Y ALIMENTACIÓN

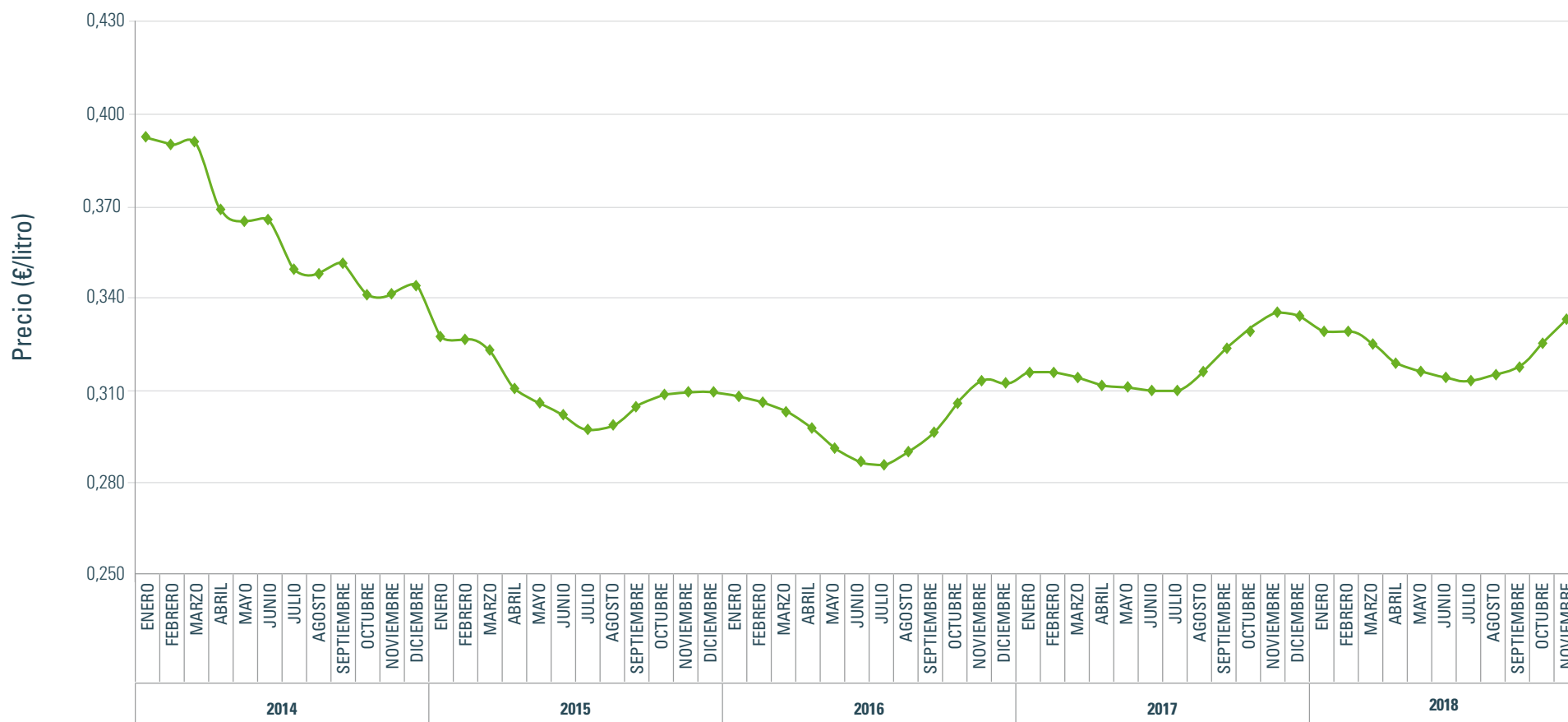
SECRETARÍA GENERAL DE AGRICULTURA Y ALIMENTACIÓN

FONDO ESPAÑOL DE GARANTÍA AGRARIA O.A.

DECLARACIONES OBLIGATORIAS DEL SECTOR VACUNO DE LECHE

NOVIEMBRE 2018

X. EVOLUCIÓN IMPORTE MEDIO DECLARADO DESDE 2014 A 2018





XI. Nº GANADEROS CON ENTREGAS

Año	2017	2018										
CCAA	DIC	ENE	FEB	MAR	ABR	MAY	JUN	JUL	AGO	SEP	OCT	NOV
Andalucía	533	533	529	530	529	527	527	525	523	522	520	522
Aragón	57	58	57	58	57	57	55	56	55	55	55	55
Asturias	1.874	1.862	1.853	1.843	1.827	1.825	1.818	1.806	1.796	1.789	1.770	1.760
Baleares	133	133	132	133	133	131	129	125	121	121	122	124
Canarias	116	116	118	117	119	120	121	122	117	114	108	107
Cantabria	1.272	1.264	1.257	1.247	1.242	1.240	1.234	1.223	1.219	1.211	1.201	1.194
Castilla-La Mancha	192	192	192	191	189	186	187	185	183	183	183	181
Castilla y León	1.163	1.150	1.143	1.139	1.134	1.131	1.131	1.124	1.117	1.110	1.098	1.091
Cataluña	507	505	501	499	492	490	487	484	479	477	476	474
C. Valenciana	23	23	23	23	23	23	23	22	22	23	23	23
Extremadura	68	69	69	69	69	67	67	65	64	66	66	65
Galicia	8.015	7.968	7.937	7.906	7.866	7.843	7.793	7.765	7.724	7.690	7.638	7.592
Madrid	48	48	48	47	47	47	47	46	46	44	44	44
Murcia	23	23	23	23	23	23	23	23	23	23	22	22
Navarra	158	158	158	158	158	158	158	158	156	155	155	145
País Vasco	330	328	324	324	324	321	319	318	318	316	315	313
La Rioja	9	9	9	9	9	9	9	9	9	9	9	9
Otros*	–	–	–	–	1	–	–	–	–	–	–	1
TOTAL	14.521	14.439	14.373	14.316	14.242	14.198	14.128	14.056	13.972	13.908	13.805	13.722



XII. TOTAL LECHE PRODUCIDA POR COMUNIDAD AUTÓNOMA (t)

Año	2017	2018										
CCAA	DIC	ENE	FEB	MAR	ABR	MAY	JUN	JUL	AGO	SEP	OCT	NOV
Andalucía	46.992,4	49.115,7	44.757,8	49.847,7	47.858,6	48.759,0	45.502,7	45.986,2	43.249,7	41.627,9	43.534,7	42.482,4
Aragón	11.787,1	13.075,8	11.884,6	13.183,1	13.218,8	13.802,3	12.877,7	12.874,4	12.310,2	11.551,3	12.539,5	11.760,0
Asturias	46.097,4	47.226,6	43.172,3	48.764,5	48.477,7	50.911,0	48.140,6	48.159,7	47.098,7	44.703,1	45.280,6	43.056,8
Baleares	4.957,0	5.442,3	5.224,0	5.619,6	5.386,4	5.050,9	3.968,3	3.231,3	2.896,3	2.771,2	3.579,0	3.797,5
Canarias	3.719,9	3.675,7	3.256,5	3.632,8	3.606,5	3.819,8	3.818,9	3.831,9	3.724,3	3.500,8	3.779,6	3.538,9
Cantabria	36.524,5	37.091,0	33.968,5	38.282,3	37.787,4	38.961,4	36.780,1	36.728,0	35.323,6	33.353,9	33.972,5	32.977,3
Castilla-La Mancha	22.398,6	23.434,8	21.713,2	24.388,3	23.583,3	24.117,1	22.253,4	22.418,6	21.564,1	20.602,7	21.530,2	20.886,2
Castilla y León	75.533,0	77.578,3	71.055,1	78.511,1	76.401,7	80.133,1	76.993,4	78.489,4	76.659,7	72.522,2	74.037,8	71.344,5
Cataluña	62.730,1	66.285,6	61.284,9	70.294,9	66.870,9	68.256,9	62.433,1	60.731,4	57.818,3	53.511,9	58.447,7	56.528,0
C. Valenciana	6.444,0	6.836,1	6.457,6	7.349,4	7.216,3	7.349,8	6.715,4	6.248,0	6.176,7	5.670,8	6.261,3	5.886,0
Extremadura	2.276,8	2.430,8	2.268,7	2.446,1	2.418,4	2.510,9	2.284,3	2.341,1	2.189,5	2.130,7	2.184,1	2.055,9
Galicia	224.121,1	231.351,4	212.684,5	235.538,3	231.258,9	243.100,5	231.991,9	236.976,1	229.951,5	219.150,3	223.357,6	215.473,0
Madrid	5.088,2	5.199,6	4.843,9	5.445,1	5.170,0	5.285,7	5.027,5	5.084,3	4.901,3	4.677,9	4.792,0	4.577,5
Murcia	4.926,0	5.610,2	5.389,0	6.238,9	6.066,9	6.365,7	5.488,9	5.116,2	4.340,1	3.951,6	4.640,2	4.630,1
Navarra	20.673,6	21.550,3	19.549,8	21.709,7	21.286,9	22.054,2	20.959,0	21.314,1	20.958,3	19.893,0	20.601,0	18.713,3
País Vasco	14.866,3	15.377,8	14.047,2	15.484,3	15.102,7	15.595,9	14.699,3	14.339,2	13.896,4	13.166,1	13.543,3	13.284,0
La Rioja	1.718,3	1.831,5	1.667,5	1.838,4	1.866,8	1.951,3	1.868,6	1.860,6	1.816,5	1.749,2	1.835,9	1.772,0
Otros*	-	-	-	-	2,1	-	-	-	-	-	-	5,2
TOTAL	590.854,1	613.113,5	563.225,1	628.574,7	613.580,1	638.025,3	601.803,1	605.730,6	584.875,3	554.534,5	573.917,0	552.768,7



XIII. CARACTERÍSTICAS CUALITATIVAS. MATERIA GRASA

Año	2017	2018										
CCAA	DIC	ENE	FEB	MAR	ABR	MAY	JUN	JUL	AGO	SEP	OCT	NOV
Andalucía	3,82	3,76	3,74	3,70	3,65	3,58	3,54	3,47	3,55	3,58	3,69	3,82
Aragón	3,69	3,62	3,58	3,56	3,50	3,39	3,43	3,44	3,49	3,63	3,75	3,72
Asturias	3,92	3,87	3,87	3,85	3,74	3,66	3,61	3,60	3,61	3,65	3,77	3,87
Baleares	3,71	3,56	3,56	3,54	3,46	3,53	3,57	3,61	3,69	3,74	3,81	3,86
Canarias	3,91	3,85	3,88	3,87	3,73	3,76	3,74	3,66	3,67	3,72	3,72	3,78
Cantabria	3,80	3,76	3,78	3,74	3,66	3,62	3,58	3,51	3,52	3,57	3,71	3,77
Castilla-La Mancha	3,75	3,68	3,62	3,63	3,61	3,51	3,49	3,50	3,50	3,53	3,67	3,83
Castilla y León	3,69	3,63	3,58	3,57	3,51	3,44	3,41	3,41	3,44	3,49	3,60	3,70
Cataluña	3,75	3,66	3,63	3,60	3,54	3,44	3,47	3,46	3,49	3,60	3,67	3,75
C. Valenciana	3,66	3,55	3,55	3,56	3,53	3,41	3,40	3,39	3,43	3,41	3,58	3,72
Extremadura	3,87	3,81	3,77	3,75	3,71	3,61	3,58	3,48	3,57	3,60	3,71	3,85
Galicia	3,96	3,89	3,89	3,90	3,81	3,73	3,68	3,64	3,65	3,70	3,83	3,93
Madrid	3,62	3,57	3,50	3,48	3,45	3,37	3,34	3,33	3,34	3,38	3,49	3,65
Murcia	3,65	3,53	3,49	3,36	3,37	3,30	3,29	3,36	3,43	3,49	3,60	3,68
Navarra	3,60	3,59	3,55	3,57	3,49	3,45	3,42	3,42	3,39	3,43	3,56	3,68
País Vasco	3,78	3,72	3,74	3,71	3,63	3,59	3,58	3,57	3,58	3,63	3,75	3,82
La Rioja	3,65	3,67	3,59	3,60	3,51	3,37	3,41	3,41	3,25	3,29	3,29	3,56
TOTAL	3,83	3,77	3,75	3,74	3,67	3,60	3,57	3,54	3,56	3,61	3,73	3,83



XIV. CARACTERÍSTICAS CUALITATIVAS. PROTEÍNA

Año	2017	2018										
CCAA	DIC	ENE	FEB	MAR	ABR	MAY	JUN	JUL	AGO	SEP	OCT	NOV
Andalucía	3,39	3,34	3,32	3,33	3,30	3,27	3,26	3,24	3,22	3,27	3,36	3,40
Aragón	3,45	3,35	3,32	3,30	3,26	3,25	3,21	3,16	3,20	3,26	3,39	3,40
Asturias	3,33	3,27	3,27	3,25	3,25	3,26	3,22	3,17	3,18	3,22	3,30	3,33
Baleares	3,28	3,21	3,23	3,26	3,24	3,19	3,11	3,07	3,08	3,15	3,20	3,23
Canarias	3,47	3,48	3,53	3,48	3,47	3,48	3,49	3,43	3,42	3,49	3,43	3,47
Cantabria	3,23	3,21	3,21	3,24	3,21	3,20	3,17	3,14	3,16	3,21	3,30	3,29
Castilla-La Mancha	3,45	3,38	3,36	3,29	3,31	3,30	3,28	3,26	3,23	3,24	3,33	3,43
Castilla y León	3,36	3,31	3,28	3,29	3,26	3,24	3,21	3,16	3,16	3,25	3,38	3,35
Cataluña	3,46	3,38	3,35	3,34	3,31	3,29	3,24	3,20	3,22	3,29	3,35	3,41
C. Valenciana	3,34	3,29	3,26	3,24	3,25	3,23	3,22	3,19	3,20	3,18	3,27	3,34
Extremadura	3,41	3,36	3,33	3,35	3,32	3,29	3,27	3,25	3,23	3,29	3,41	3,46
Galicia	3,36	3,30	3,31	3,31	3,29	3,27	3,22	3,19	3,20	3,24	3,32	3,35
Madrid	3,38	3,33	3,31	3,26	3,24	3,25	3,21	3,20	3,20	3,24	3,35	3,38
Murcia	3,37	3,31	3,30	3,29	3,29	3,26	3,24	3,24	3,26	3,35	3,42	3,39
Navarra	3,31	3,25	3,24	3,22	3,20	3,19	3,13	3,09	3,10	3,21	3,30	3,32
País Vasco	3,29	3,24	3,25	3,22	3,19	3,19	3,15	3,12	3,14	3,20	3,28	3,29
La Rioja	3,52	3,45	3,40	3,33	3,31	3,30	3,27	3,22	3,24	3,42	3,55	3,44
TOTAL	3,36	3,31	3,30	3,30	3,28	3,26	3,22	3,19	3,19	3,24	3,33	3,36



XV. DETALLE DE LA PRODUCCIÓN

Detalle mensual de producción (Enero-Noviembre 2018)

CCAA	Producción (kg)	% sobre el total	Entregas misma CCAA (kg)	% sobre total CCAA	Entregas distinta CCAA (kg)	% sobre total CCAA
Andalucía	502.722.424	7,7	447.566.221	89,0	55.156.203	11,0
Aragón	139.077.618	2,1	45.474.974	32,7	93.602.644	67,3
Asturias	514.991.634	7,9	452.773.541	87,9	62.218.093	12,1
Baleares	46.966.754	0,7	46.966.754	100,0	–	–
Canarias	40.185.795	0,6	40.185.795	100,0	–	–
Cantabria	395.225.944	6,1	172.622.147	43,7	222.603.797	56,3
Castilla-La Mancha	246.491.865	3,8	164.106.837	66,6	82.385.028	33,4
Castilla y León	833.726.421	12,8	667.106.540	80,0	166.619.881	20,0
Cataluña	682.463.620	10,5	403.098.881	59,1	279.364.739	40,9
C. Valenciana	72.167.512	1,1	8.267.500	11,5	63.900.012	88,5
Extremadura	25.260.472	0,4	10.468.336	41,4	14.792.136	58,6
Galicia	2.510.834.006	38,4	1.575.532.310	62,7	935.301.696	37,3
Madrid	55.004.715	0,8	14.570.590	26,5	40.434.125	73,5
Murcia	57.837.796	0,9	52.744.180	91,2	5.093.616	8,8
Navarra	228.589.550	3,5	105.912.201	46,3	122.677.349	53,7
País Vasco	158.536.304	2,4	152.429.040	96,1	6.107.264	3,9
La Rioja	20.058.389	0,3	3.259.030	16,2	16.799.359	83,8
TOTAL	6.530.140.819	100,0	4.363.084.877	66,8	2.167.055.942	33,2



NOTA ACLARATORIA

Los datos publicados proceden de las declaraciones mensuales realizadas por los compradores de leche de vaca de acuerdo con lo establecido en el Real Decreto 754/2005 hasta marzo de 2015 y el Real Decreto 319/2015 desde abril 2015.

En todos los casos se trata de datos provisionales, que pueden ser objeto de modificación como consecuencia de la depuración administrativa de los mismos, o de actuaciones de control realizadas. Únicamente tienen carácter informativo.

La materia grasa (%) hace referencia a la materia grasa media ponderada del periodo, como resultado del sumatorio de los litros entregados multiplicado por el porcentaje de materia grasa declarado, para cada productor, y dividido por el total de litros entregados.

La proteína (%) hace referencia a la proteína media ponderada del periodo, como resultado del sumatorio de los litros entregados multiplicado por el porcentaje de proteína declarado, para cada productor, y dividido por el total de litros entregados.

El "Nº Ganaderos" es el número de productores pertenecientes a una comunidad autónoma que han realizado entregas según lo declarado por los compradores. Si un productor entrega leche a varios compradores, se computa una única vez.

El "Nº Compradores" es el número de compradores que han declarado entregas en cada comunidad autónoma.

El "Importe medio declarado" en €/litro se calcula, a nivel de productor, a partir de las declaraciones mensuales de entregas de leche a compradores, dividiendo el importe liquidado en euros entre los litros entregados. Dichos importes incluyen bonificaciones y penalizaciones por calidad pero no IVA ni otros impuestos.

Únicamente se han tenido en cuenta los ganaderos que han percibido por sus entregas importes medios comprendidos en el intervalo entre 0,1 y 0,7 €/litro.

La "leche producida por comunidad autónoma" hace referencia a la comunidad autónoma del productor, considerando la dirección de este declarada por el comprador.

Para más información puede visitar nuestra página Web: <http://www.fega.es>